

בית שאן – שכונות מזרחיות

חלי בוחבוט יזמות בנייה בע"מ

טיפוס A

מתחם 2-מגרש 315

בנין מס' B11

דירה מס' 5



הערות:

1. המידות המתוארות בתכנית הן מידות בניה (ברוטו) מקיר בניה לקיר בניה ללא טיח ו/או ציפוי.
2. המידות בפועל (נטו) של החדרים מתקבלות ע"י הפחתת כ - 3 ס"מ שכבות הטיח ו/או כ - 4 ס"מ עובי חיפוי קרמיקה בכל צד, לפי העניין.
3. סטיות בשיעור של 2% בין מידות הדירה המופיעות בתכנית, לבין המידות למעשה, לא יחשבו לסטייה מהתכנית.
4. לצורך הזמנת ריהוט קבוע המותקן בחדרים (ארונות מטבח, ארונות קיר וכד') אין להסתמך על המידות המתוארות בתכנית, יש לקחת מידות בפועל באתר, לפי הזמנה (לאחר טיח, חיפויים וריצוף).
5. במיקום וגודל חלונות, דלתות וכד', המפורטים בתכנית זאת יתכנו שינויים בהתאם להנחיות המתכננים ולתכניות ביצוע.
6. מיקום בליטות ושקעים לצורך מעבר מערכות מים, ביוב, מתזים (ספרינקלרים), חשמל, אוורור מכני (וונטה) וכן עמודים וקורות ככל שידרשו, אינו סופי ויכול שישתנה עקב אילוצי תכנון וביצוע.
7. ציוד המתואר בתכנית (מקרר, כיריים, תנור, מכונת כביסה, מזגן וכד') משורטט לצורך המחשה בלבד, ואין הוא כלול במחיר הדירה.
8. קבועות התברואה (כיריים, אסלות, אמבטיות וכו') ו/או ארונות המטבח או הרחצה המופיעים בתכנית זו הנם להמחשה בלבד. אין להתייחס למידותיהם, מיקומם המדויק, או צורתם, אלא למפורט במפרט המכר בלבד.
9. החברה תהיה רשאית להעביר צנרת גלויה, לכיבוי (מתזים), לאוורור חדרי שירותים ואמבטיה ולמיזוג אוויר ככל שתידרש, בגודל במקום ובאופן ולפי החלטתה.
10. ייתכן וברצפות מרפסות ובקירות, עוברת צנרת, המשותפת לכלל הבניין.
11. תוואי צנרת ספרינקלרים (מתזים) מיקום מתזים וכיסוי, כפוף לדרישות מהנדס אינסטלציה והגופים הרלבנטיים.
12. מרפסות מרוצפות, משטחי ריצוף חיצוניים, חצרות, שבילים וכו', יבוצעו בשיפוע לצורכי ניקוז.
13. ביציאה למרפסות יתכן סף מוגבה/מונמך.
14. על הגג ייתכן ויותקנו מתקנים כגון, קולטי שמש, אנטנת טלוויזיה, מפוחים, גנרטור, מאגר מים, חדר משאבות ו/או מתקן אחר, משותפים לכלל הדירות ובאחזקת כל הדיירים בבניין, מיקומם הסופי לפי הנחיות המתכננים.
15. בחצרות, בשטח מסתורי הכביסה, במחסנים וחניות, יתכן מעבר מערכות משותפות כגון קווי צנרת מים, ניקוז וביוב לרבות שוחות ביקורת, חשמל, מ"א ו/או כל מערכת טכנית שתידרש ע"פ דרישת הרשויות והחלטת החברה.
16. תידרש זיקת הנאה לגישה לצורך תחזוקה למערכות אלה.
17. שטח הגינות הפרטיות בק. הקרקע (באם מצויין) כולל את קירות הגדר התחומים את הגינות. סימון הנמכות תקרה לצורך מעבר מערכות, אינו סופי, ייתכנו שינויים המתבקשים לפי החלטת האדריכל.
18. גבולות מגרש ושטחו יקבעו סופית ע"פ מפה לצורכי רישום ברשויות.
19. אין לחסום בסורג קבוע פתח המוגדר כפתח חילוץ.
20. הצורך בהתקנת מכשיר סינון בממ"ד יצור הפרעה מקומית.
21. בחצרות על גבי תקרת חניון בדירות קומת קרקע תהיה אדמת גן/טוף בעומק 30 ס"מ.
22. במחסנים יבוצעו הנמכות לצרכי אוורור, צנרת וכד'. בכל מקרה גובה התקרה לא יפחת מ - 220 ס"מ.

בית שאן

שם הפרויקט:

בית שאן

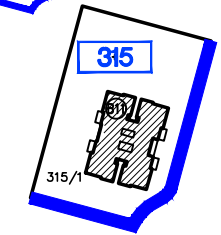
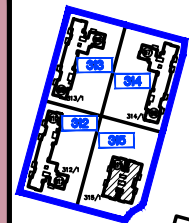
תכנית סכר

מתחם:	מגרש:	בנין מס':
2	315	B11

קנינה: פיתוח

קב"מ:	תאריך:	מהדורה:
1:200	26/02/24	1

מתחם 2



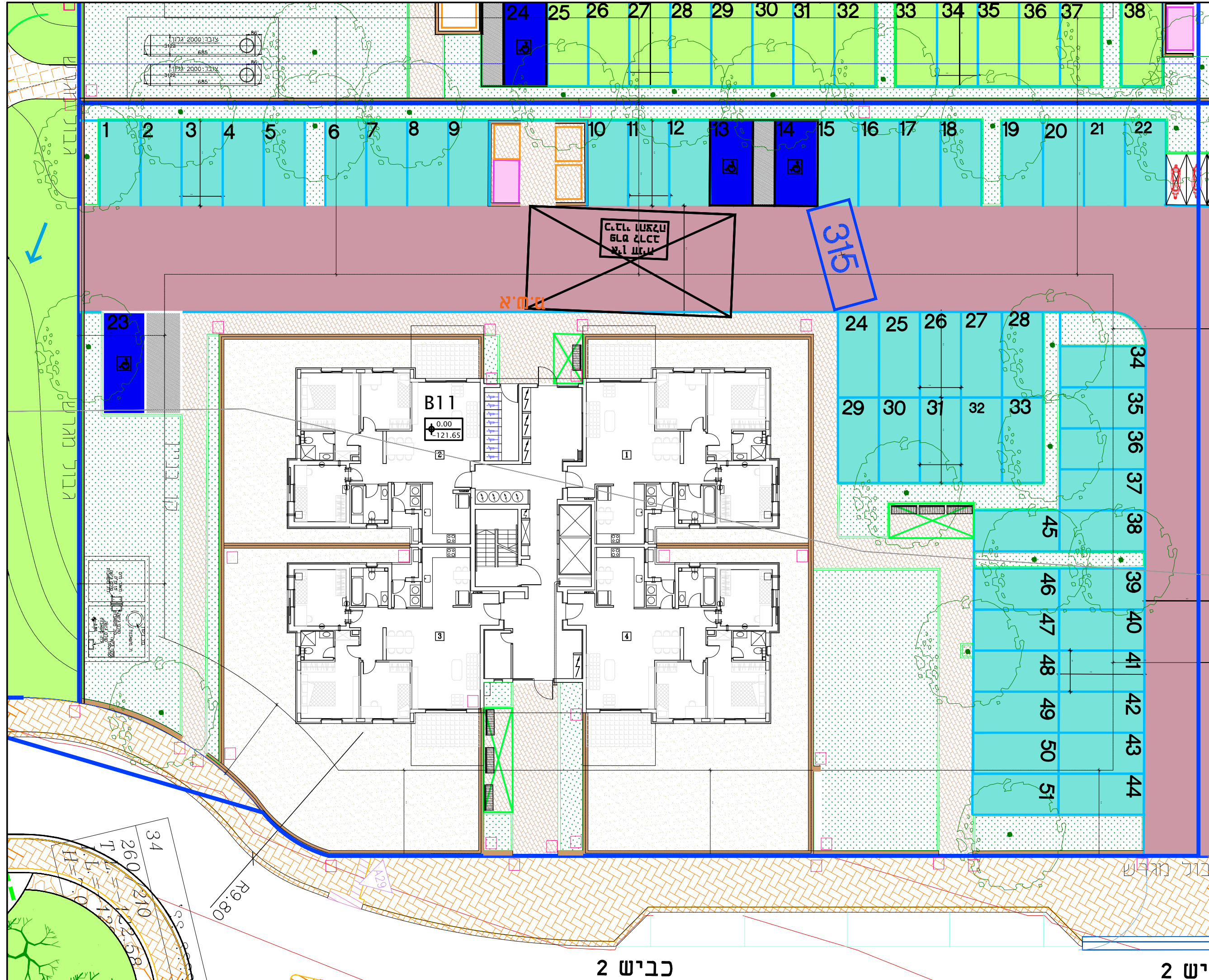
תאריך:

חיתת מסל/ת:

חיתת קונה:

חיתת קונה:

- מקבא:
- מחלקי מים
 - הנמכת תקרה
 - שטח משותף
 - מ.א. מיוזג אויר- הכנה בלבד
 - מרפסת מקורה.
 - מרפסת לא מקורה.
 - מערכת סינון מ"ד ע"פ הג"א
 - ונטה + הנמכת תקרה
 - הפרש מפלסים
- מעבדים:
התכנית כפופה להערות בנספח המצ"ב.



כביש 2

כביש 2

בית שאן

שם הפרויקט:

בית שאן

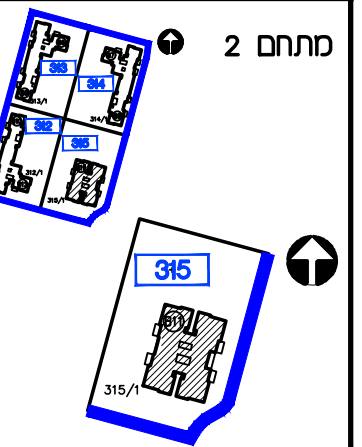
תכנית סוכר

מתחם: 2
מגרש: 315
בנין מס': B11

קמה: פיתוח

קב"מ: 1:100
תאריך: 26/02/24
מחזור: 1

מתחם 2



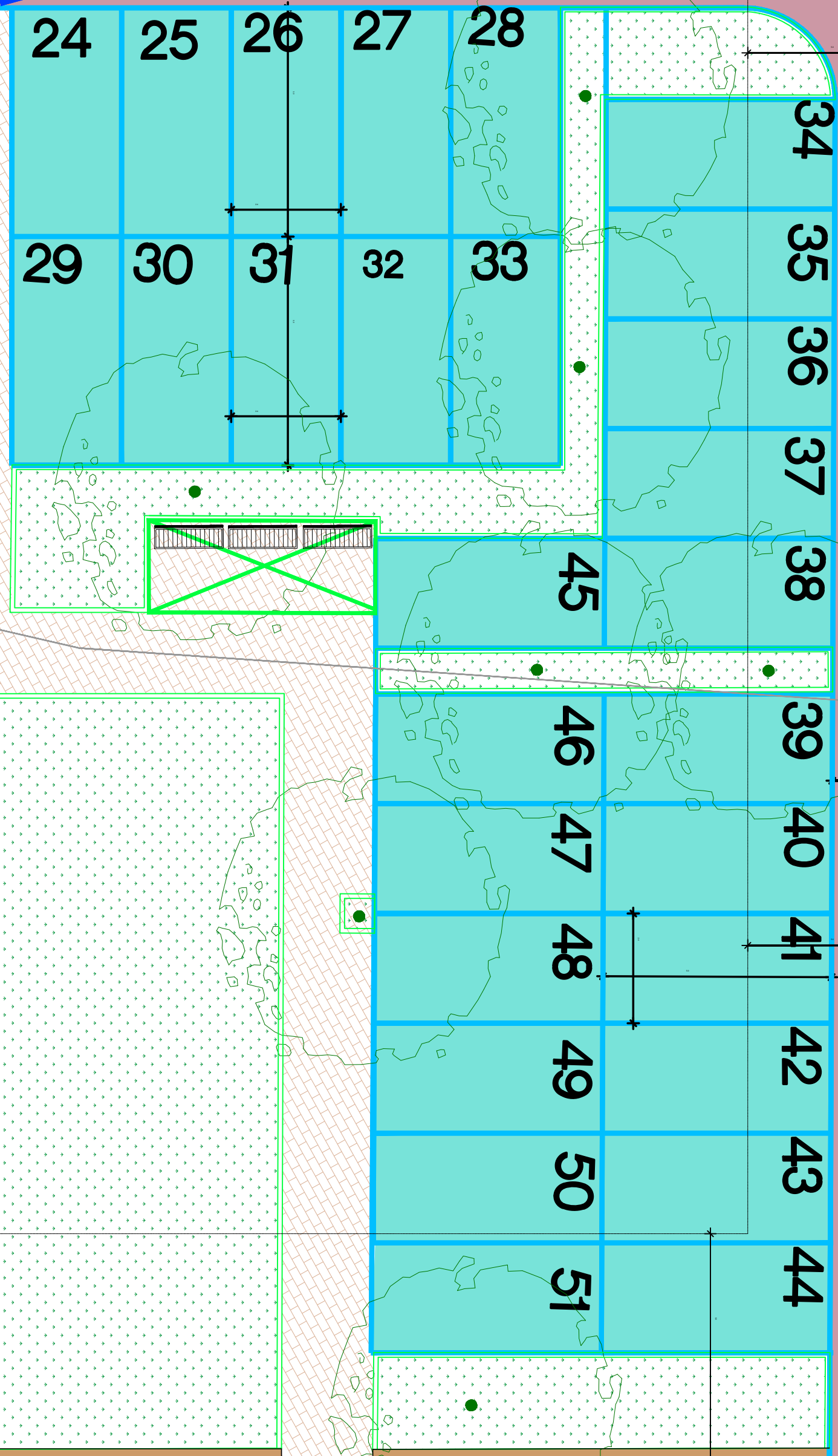
תאריך:

חמת סכ"מ:

חמת קנה:

חמת קנה:

- מקרא:
- מחלקי סים
 - הנמכת תקרה
 - שטח משותף
 - מ.א. - רכבה בלגיה
 - מרפסת מקורה
 - מרפסת לא מקורה
 - מערכת סינון סמ"ד ע"פ הג"א
 - נוסה + הנמכת תקרה
 - הפרש מפלים
 - פערות
 - התכנית כפופה להערות בנספח המצ"ב.



ג'מ"א

B11

0.00
-121.65

2

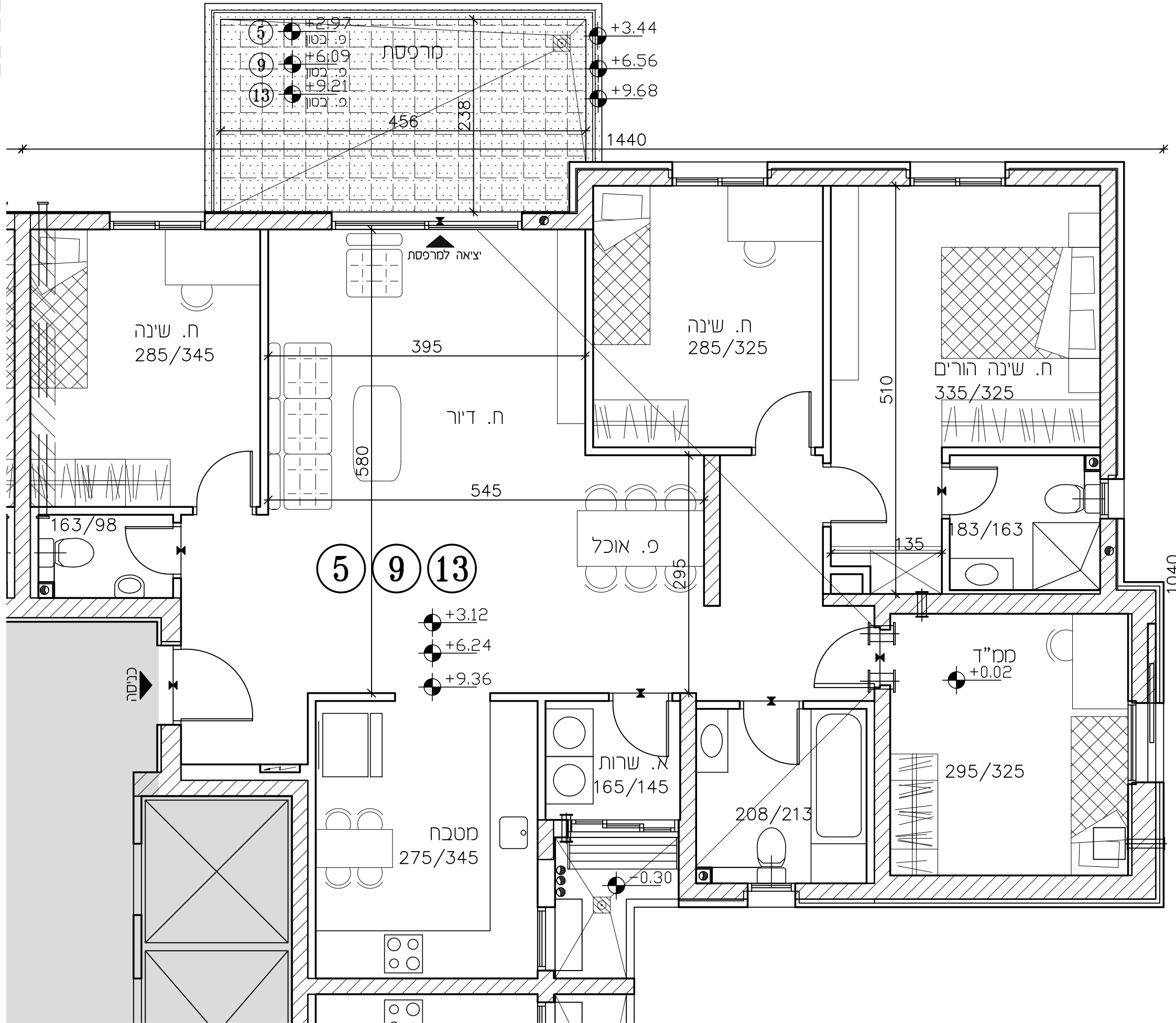
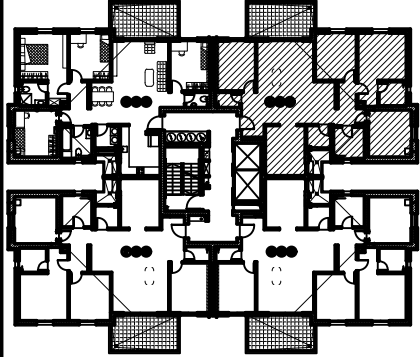
1

3

4

34
260

ג'מ"א



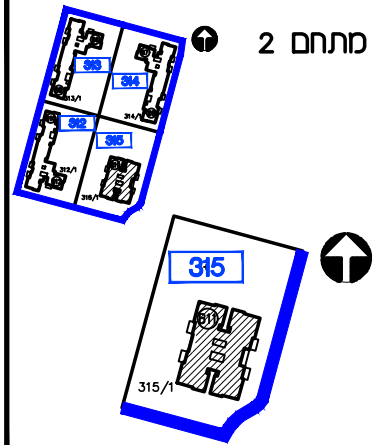
בית שאן

שם הפרויקט:

בית שאן

תכנית מכר

מתחם:	מגרש:	בנין מס':
2	315	B11
קומה:	דירה:	מס' חדרים:
1-3	5,9,13	5
קב"מ:	תאריך:	מהדורה:
1:50	26/02/24	1



מתחם 2

תאריך: _____

חתימת סוכן/ת: _____

חתימת קונה: _____

חתימת קונה: _____

- מקרא:
- מחלקי מים
 - הגמכת תקרה
 - שטח משותף
 - ס.א. מיזוג אוויר - הכנה בלבד
 - מרפסת מקורה
 - מרפסת לא מקורה
 - מערכת סינון מ"ד ע"פ הג"א
 - ונטה + הגמכת תקרה
 - הפרש מפלסים
 - מעברות
 - התכנית כפופה להערות בנספח המצ"ב.



בית שאן

שם הפרויקט:

בית שאן

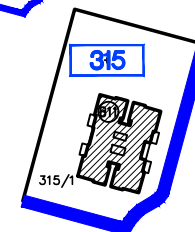
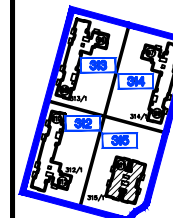
תכנית מכר

מתחם:	מגרש:	בנין מס':
2	315	B11

קוטה: 1-3

קב"מ:	תאריך:	מהדורה:
1:100	26/02/24	1

מתחם 2



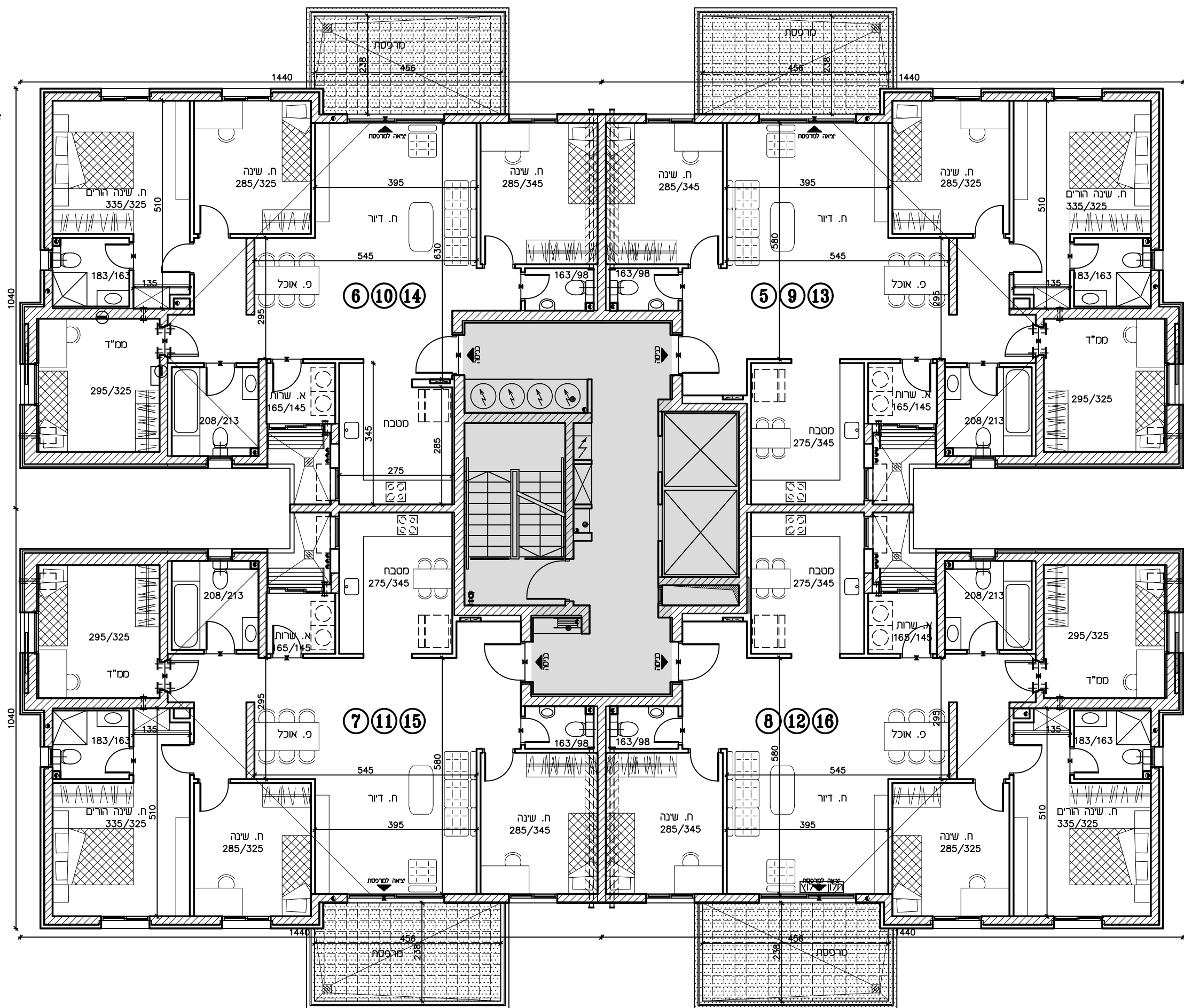
תאריך:

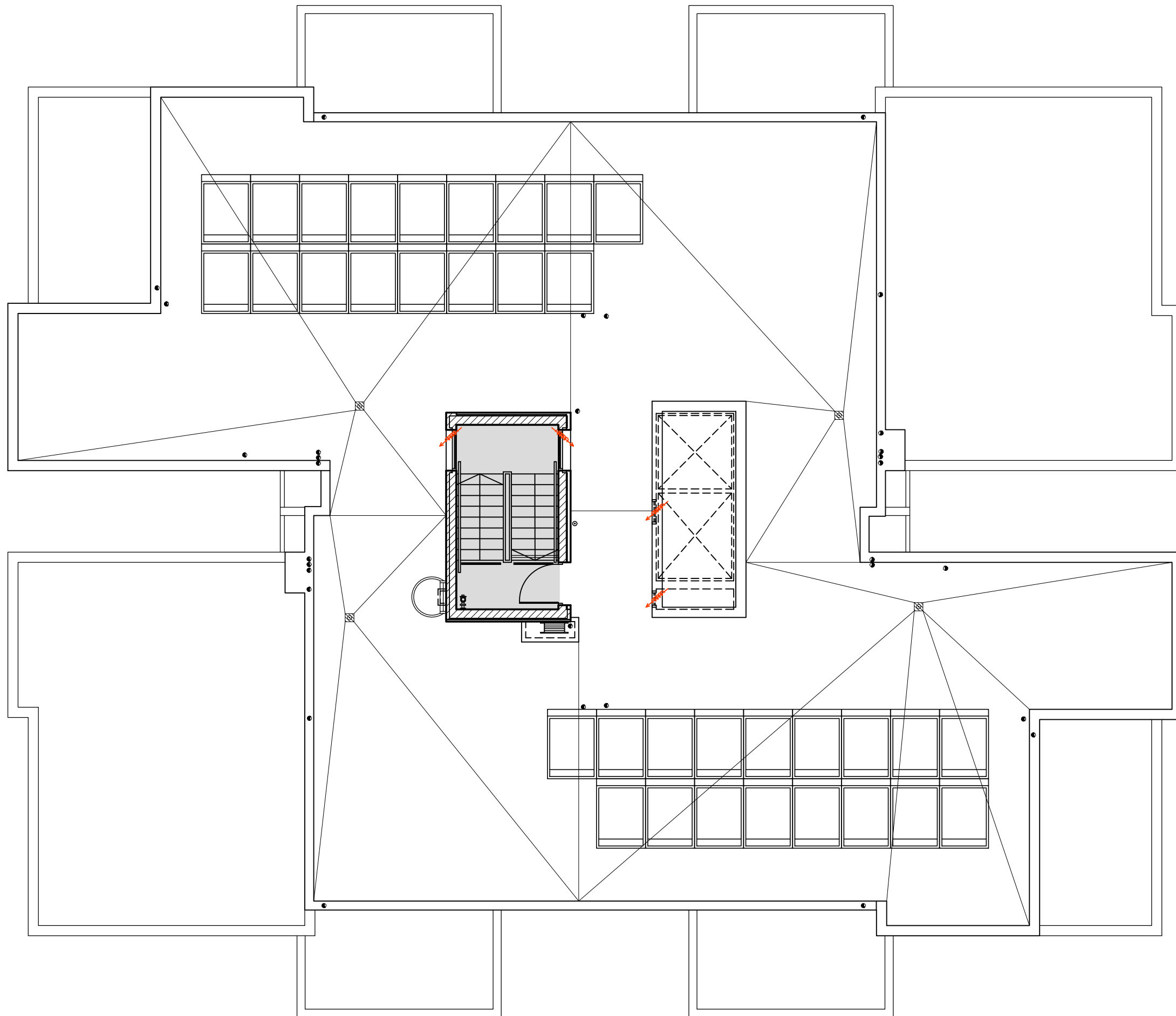
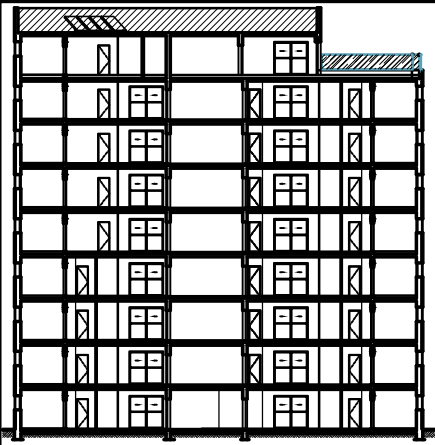
חיתת סכר/ח:

חיתת קונה:

חיתת קונה:

- מקרא:
- III III מחלקי מים
 - הנמכת תקרה
 - שטח משותף
 - מ.א. מיוזג אויר - הכנה בלבד
 - מרפסת מקורה
 - מרפסת לא מקורה
 - מערכת סינון ממ"ד ע"פ הג"א
 - ונטה + הנמכת תקרה
 - הפרש מפלסים
 - העבות:
 - התכנית כפופה להערות בנספח רמצ"ב.





בית שאן

שם הפרויקט:

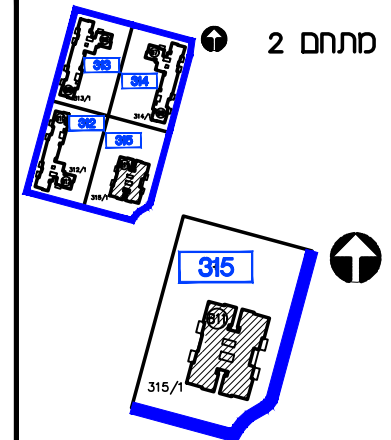
בית שאן

תכנית סכר

מתחם: 2
מגרש: 315
בנין מס': B11

קומה: גג

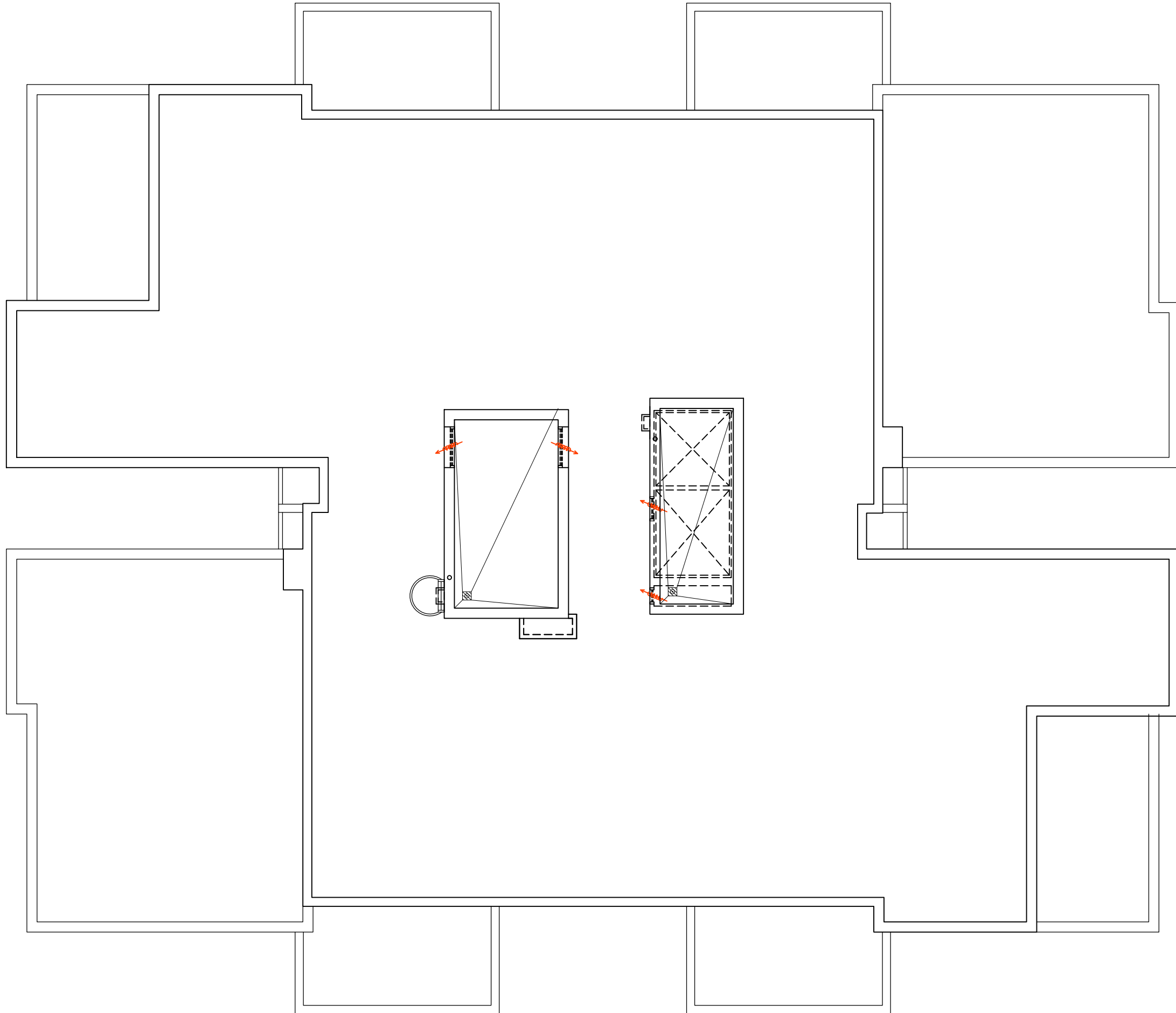
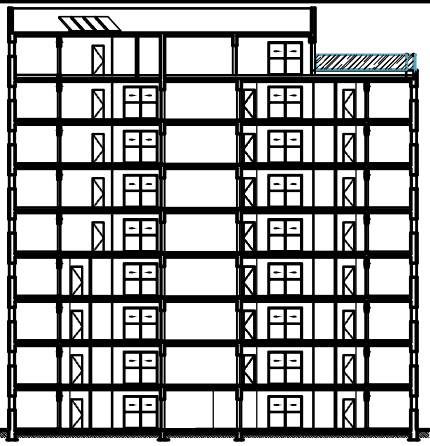
קב"מ: 1:100
תאריך: 26/02/24
מהדורה: 1



תאריך: _____
חתימת סוכן/ת: _____
חתימת קונה: _____
חתימת קונה: _____

- מקרא:
- מחלקי מים
 - הנמכת תקרה
 - שטח משותף
 - מ.א. מיזוג אויר - הכנה
 - מרפסת מקורה.
 - מרפסת לא מקורה.
 - מערכת סינון סמ"ד ע"פ הג"א
 - ונטה + הנמכת תקרה
 - הפרש מפלסים
- בעבות:
התכנית כפופה להערות בנספח המצ"ב.





בית שאן

שם הפרויקט:

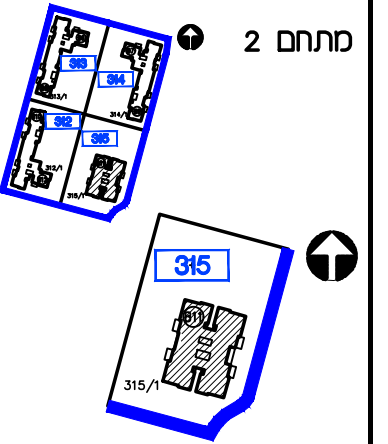
בית שאן

תכנית מכר

מתחם:	מגרש:	בנין מס':
2	315	B11

קומה: גג עליון

קב"מ:	תאריך:	מהדורה:
1:100	26/02/24	1



תאריך: _____

חתימת סוכר/ת: _____

חתימת קונה: _____

חתימת קונה: _____

- מקרא:
- III III מחלקי מים
 - הגמכת תקרה
 - שטח משותף
 - מ.א. מיזוג אויר - הכנה בלבד
 - מרפסת מקורה.
 - מרפסת לא מקורה.
 - מערכת סינון סמ"ד ע"פ הג"א
 - ונטה + הגמכת תקרה
 - הפרש מפלסים
- הערות:
התכנית כפופה להערות בנספח רמצ"ב.

