

בית שאן – שכונות מזרחיות

חלי בוחבוט יזמות בניה בע"מ

טיפוס B9(252)

מתחם 4-מגרש 252

בנין מס' D37

דירה מס' 5



## מקרא בסיסי לתכניות מכר למבנה מגורים משותף

הערות:

1. המידות המתוארות בתכנית הן מידות בניה (ברוטו) מקיר בניה לקיר בניה ללא טיח ו/או ציפוי.
2. המידות בפועל (נטו) של החדרים מתקבלות ע"י הפחתת כ- 3 ס"מ שכבות הטיח ו/או כ- 4 ס"מ עובי חיפוי קרמיקה בכל צד, לפי העניין.
3. סטיות בשיעור של 2% בין מידות הדירה המופיעות בתכנית, לבין המידות למעשה, לא יחשבו לסטייה מהתכנית.
4. לצורך הזמנת ריהוט קבוע המותקן בחדרים (ארונות מטבח, ארונות קיר וכד') אין להסתמך על המידות המתוארות בתכנית, יש לקחת מידות בפועל באתר, לפי הזמנה (לאחר טיח, חיפויים וריצוף).
5. במיקום וגודל חלונות, דלתות וכד', המפורטים בתכנית זאת יתכנו שינויים בהתאם להנחיות המתכננים ולתכניות ביצוע.
6. מיקום בליטות ושקעים לצורך מעבר מערכות מים, ביוב, מתזים (ספרינקלרים), חשמל, אוורור מכני (וונטה) וכן עמודים וקורות ככל שידרשו, אינו סופי ויכול שישתנה עקב אילוצי תכנון וביצוע.
7. ציוד המתואר בתכנית (מקרר, כיריים, תנור, מכונת כביסה, מזגן וכד') משורטט לצורך המחשה בלבד, ואין הוא כלול במחיר הדירה.
8. קבועות התברואה (כיריים, אסלות, אמבטיות וכו') ו/או ארונות המטבח או הרחצה המופיעים בתכנית זו הנם להמחשה בלבד. אין להתייחס למידותיהם, מיקומם המדויק, או צורתם, אלא למפורט במפרט המכר בלבד.
9. החברה תהיה רשאית להעביר צנרת גלויה, לכיבוי (מתזים), לאוורור חדרי שירותים ואמבטיה ולמיזוג אוויר ככל שתידרש, בגודל במקום ובאופן ולפי החלטתה.
10. ייתכן וברצפות מרפסות ובקירות, עוברת צנרת, המשותפת לכלל הבניין.
11. תואי צנרת ספרינקלרים (מתזים) מיקום מתזים וכיסוי, כפוף לדרישות מהנדס אינסטלציה והגופים הרלבנטיים.
12. מרפסות מרוצפות, משטחי ריצוף חיצוניים, חצרות, שבילים וכו', יבוצעו בשיפוע לצורכי ניקוז.
13. ביציאה למרפסות יתכן סף מוגבה/מונמך.
14. על הגג ייתכן ויותקנו מתקנים כגון, קולטי שמש, אנטנת טלוויזיה, מפוחים, גנרטור, מאגר מים, חדר משאבות ו/או מתקן אחר, משותפים לכלל הדירות ובאחזקת כל הדיירים בבניין, מיקומם הסופי לפי הנחיות המתכננים.
15. בחצרות, בשטח מסתורי הכביסה, במחסנים וחניות, יתכן מעבר מערכות משותפות כגון קווי צנרת מים, ניקוז וביוב לרבות שוחות ביקורת, חשמל, מ"א ו/או כל מערכת טכנית שתידרש ע"פ דרישת הרשויות והחלטת החברה.
16. תידרש זיקת הנאה לגישה לצורך תחזוקה למערכות אלה.
17. שטח הגינות הפרטיות בק. הקרקע (באם מצויין) כולל את קירות הגדר התחומים את הגינות. סימון הנמכות תקרה לצורך מעבר מערכות, אינו סופי, ייתכנו שינויים המתבקשים לפי החלטת האדריכל.
18. גבולות מגרש ושטחו יקבעו סופית ע"פ מפה לצורכי רישום ברשויות.
19. אין לחסום בסורג קבוע פתח המוגדר כפתח חילוף.
20. הצורך בהתקנת מכשיר סינון בממ"ד יצור הפרעה מקומית.
21. בחצרות על גבי תקרת חניון בדירות קומת קרקע תהיה אדמת גן/טוף בעומק 30 ס"מ.
22. במחסנים יבוצעו הנמכות לצרכי אוורור, צנתר וכד'. בכל מקרה גובה התקרה לא יפחת מ- 220 ס"מ.



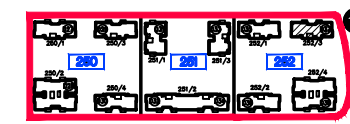
# בית שאן

שם הפרויקט:

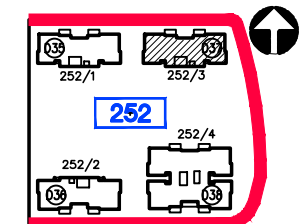
בית שאן

## תכנית מכר

מתחם:	מגרש:	בנין מס':
4	252	D37
קומה:	דירה:	מס' חדרים:
2	5	3
קנ"ם:	תאריך:	מהדורה:
1:50	02/10/23	1



מתחם 4



תאריך:

חיתת סכר/ת:

חיתת קנה:

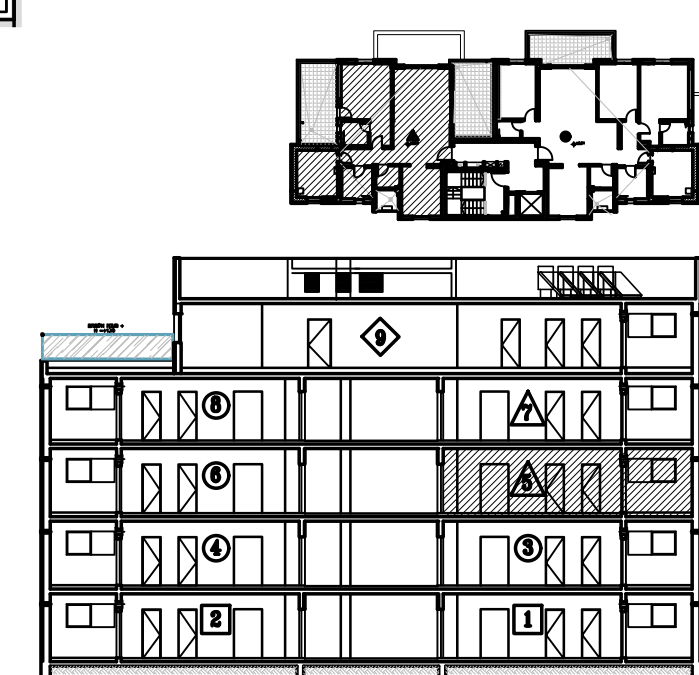
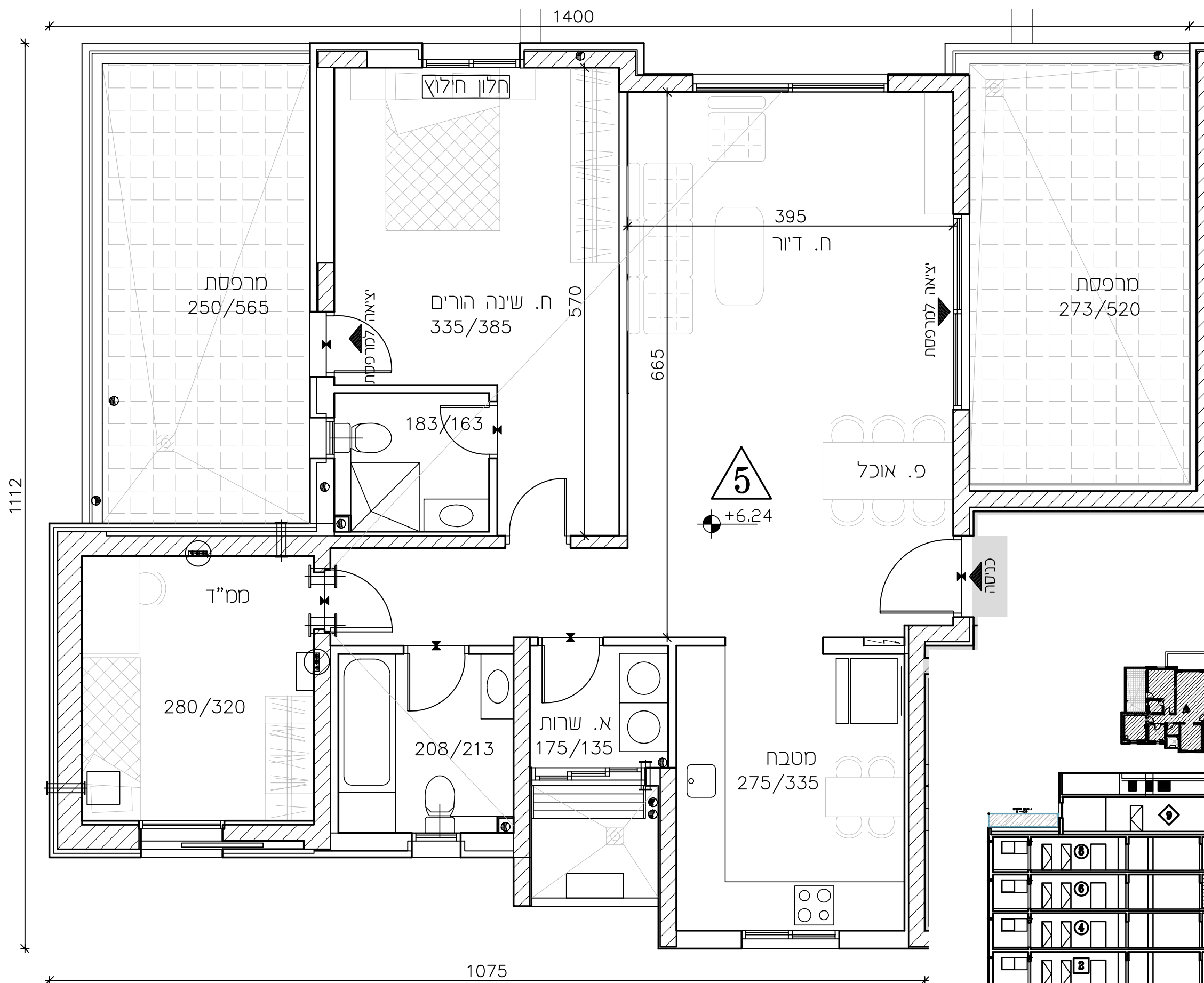
חיתת קנה:

מקרא:

- מחלקי מים
- הגמכת תקרה
- שכח משותף
- ס.א. סיזוג אור-הכנה בלד
- מרפסת מקורה.
- מרפסת לא מקורה.
- מערכת סינון סמ"ד ע"פ הג"א
- ונטה + הגמכת תקרה
- הפרש מפלסים
- בעבות:
- התכנית כפופה להערות בנספח המצ"ב.



חלי בוחבוט יזמות בע"מ  
מקבוצת יגאל בוחבוט



# בית שאן

שם הפרוייקט:

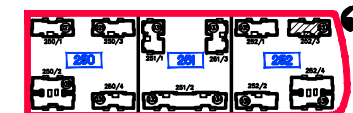
בית שאן

## תכנית מכר

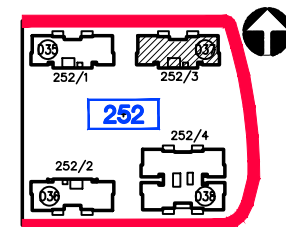
מתחם:	מגרש:	בנין מס':
4	252	D37

קומה: 2

קנ"ס:	תאריך:	מהדורה:
1:100	02/10/23	1



מתחם 4



תאריך:

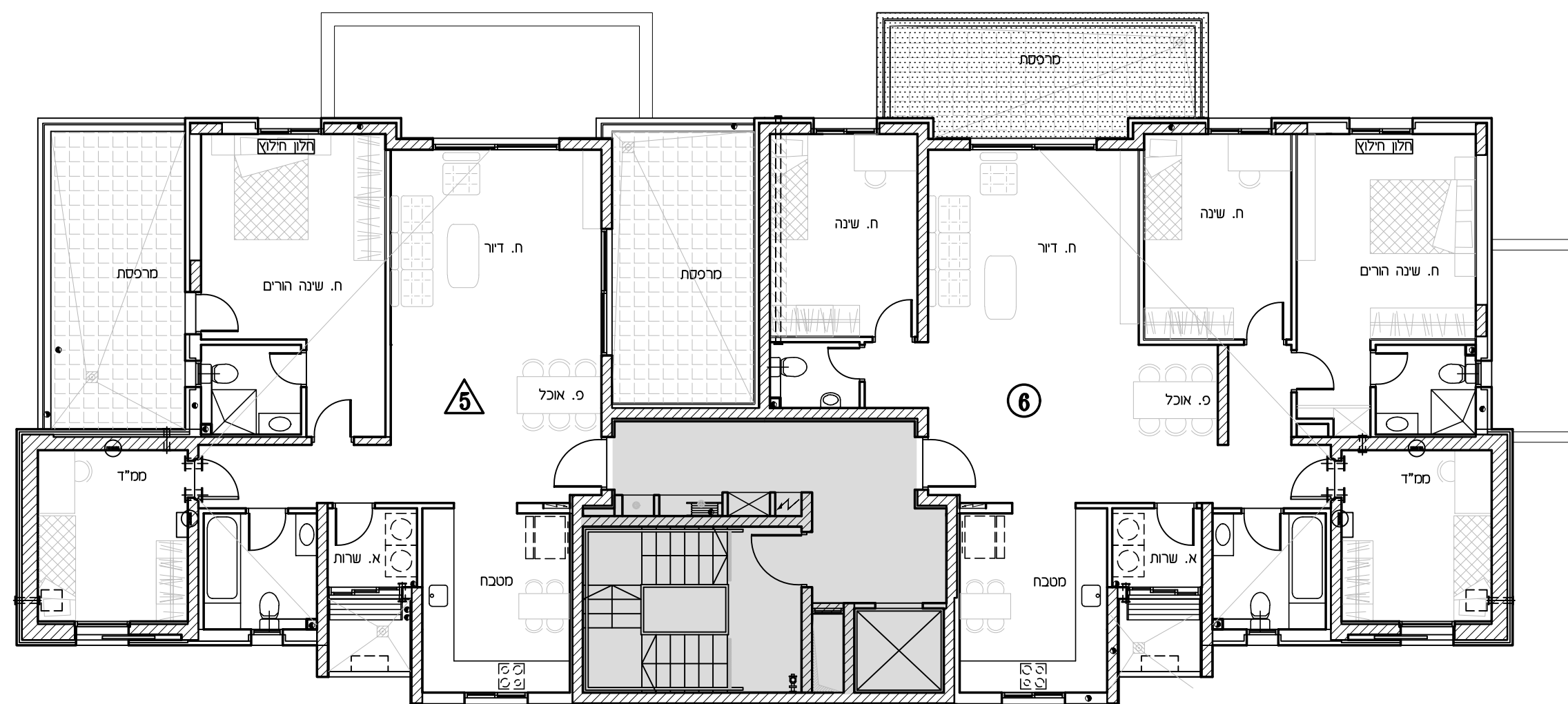
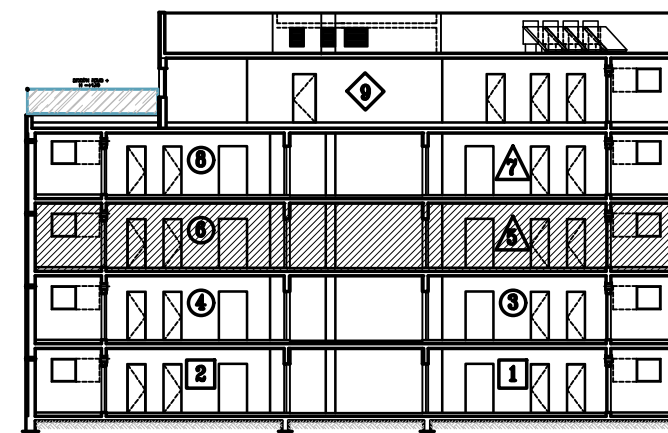
חיתת מסך/ת:

חיתת קנה:

חיתת קנה:

מקרא:

- מחלקי מים
- הנמכת תקרה
- שכח משותף
- מ.א. סיזוג אור- הכנה בלגיה
- מרפסת מקורה.
- מרפסת לא מקורה.
- מערכת סינון ממ"ד ע"פ הג"א
- ונטה + הנמכת תקרה
- הפרש מפלסים
- בעבות:
- התכנית כפופה להערות בנספח המצ"ב.



# בית שאן

שם הפרויקט:

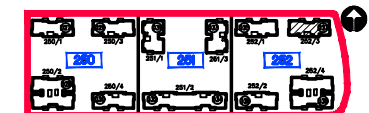
בית שאן

## תכנית מכר

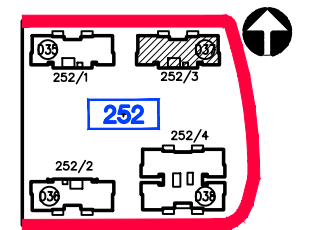
מתחם:	מגרש:	בנין מס':
4	252	D37

קומה: גג

קב"ס:	תאריך:	מהדורה:
1:100	02/10/23	1



מתחם 4



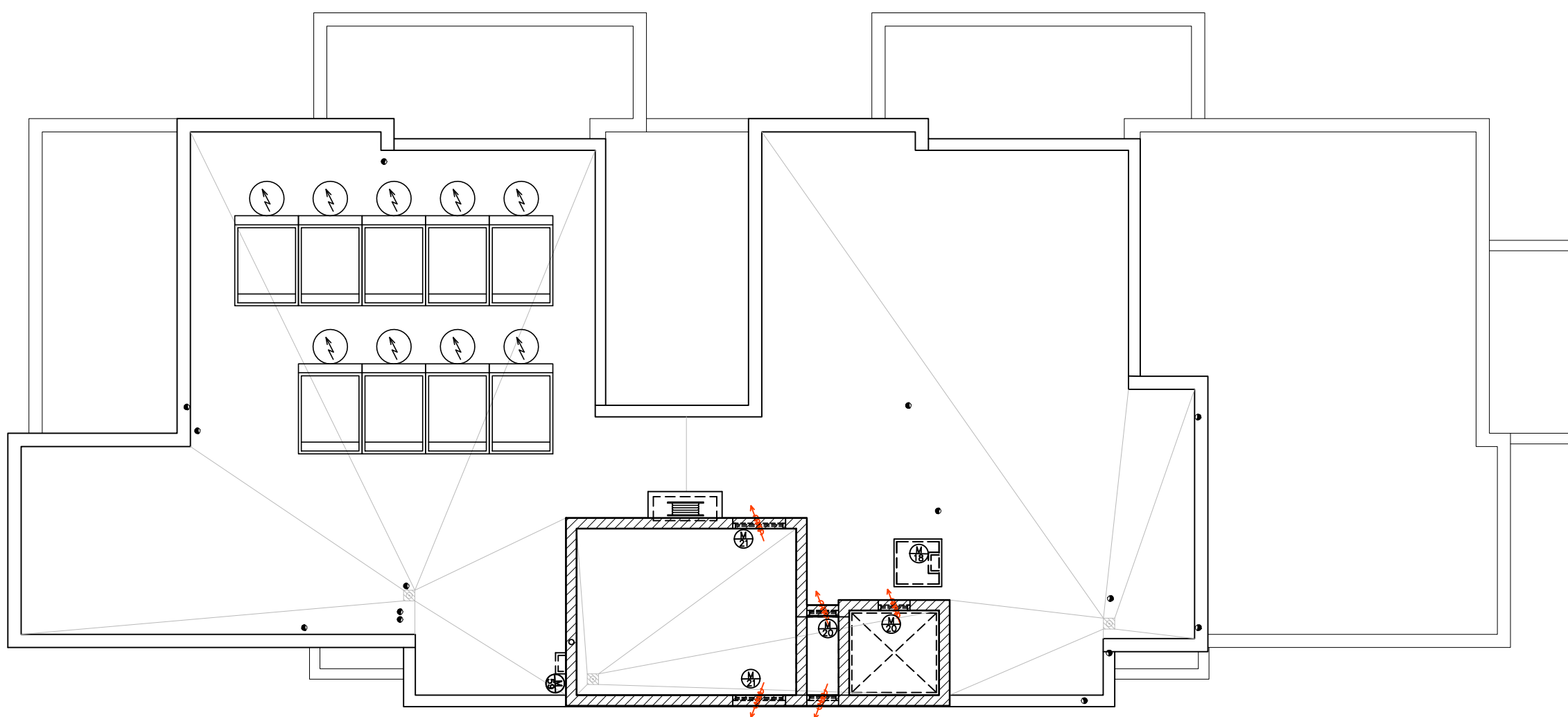
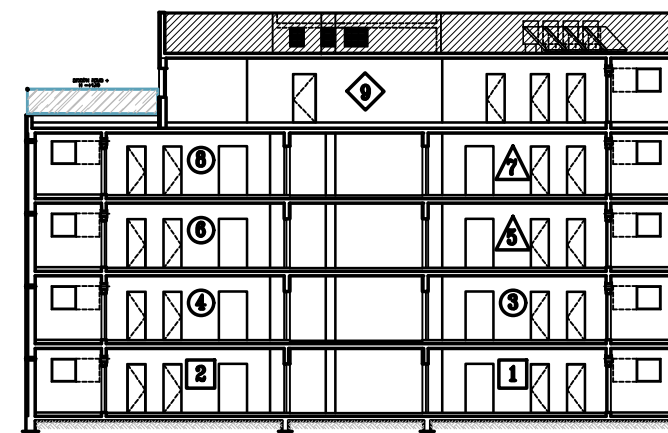
תאריך:

חיתמת סוכן/ת:

חיתמת קונה:

חיתמת קונה:

- מקרא:
- מחלקי מים
  - הגמכת תקרה
  - שטח משותף
  - מ.א. סיזוג אור-הכנה בלגיה
  - מרפסת מקורה
  - מרפסת לא מקורה
  - מערכת סינון סמ"ד ע"פ הג"א
  - ונטה + הגמכת תקרה
  - הפרש מפלסים
  - בעבות:
  - התכנית כפופה להערות בנספח המצ"ב.



# בית שאן

שם הפרויקט:

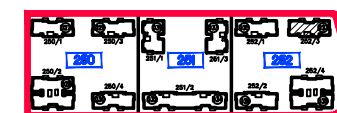
בית שאן

תכנית מכר

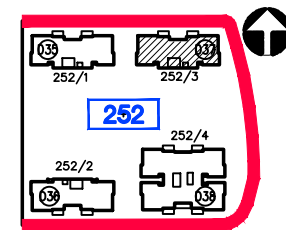
מתחם:	מגרש:	בנין מס':
4	252	D37

קומה: פיתוח

קב"ס:	תאריך:	מהדורה:
1:100	02/10/23	1



מתחם 4



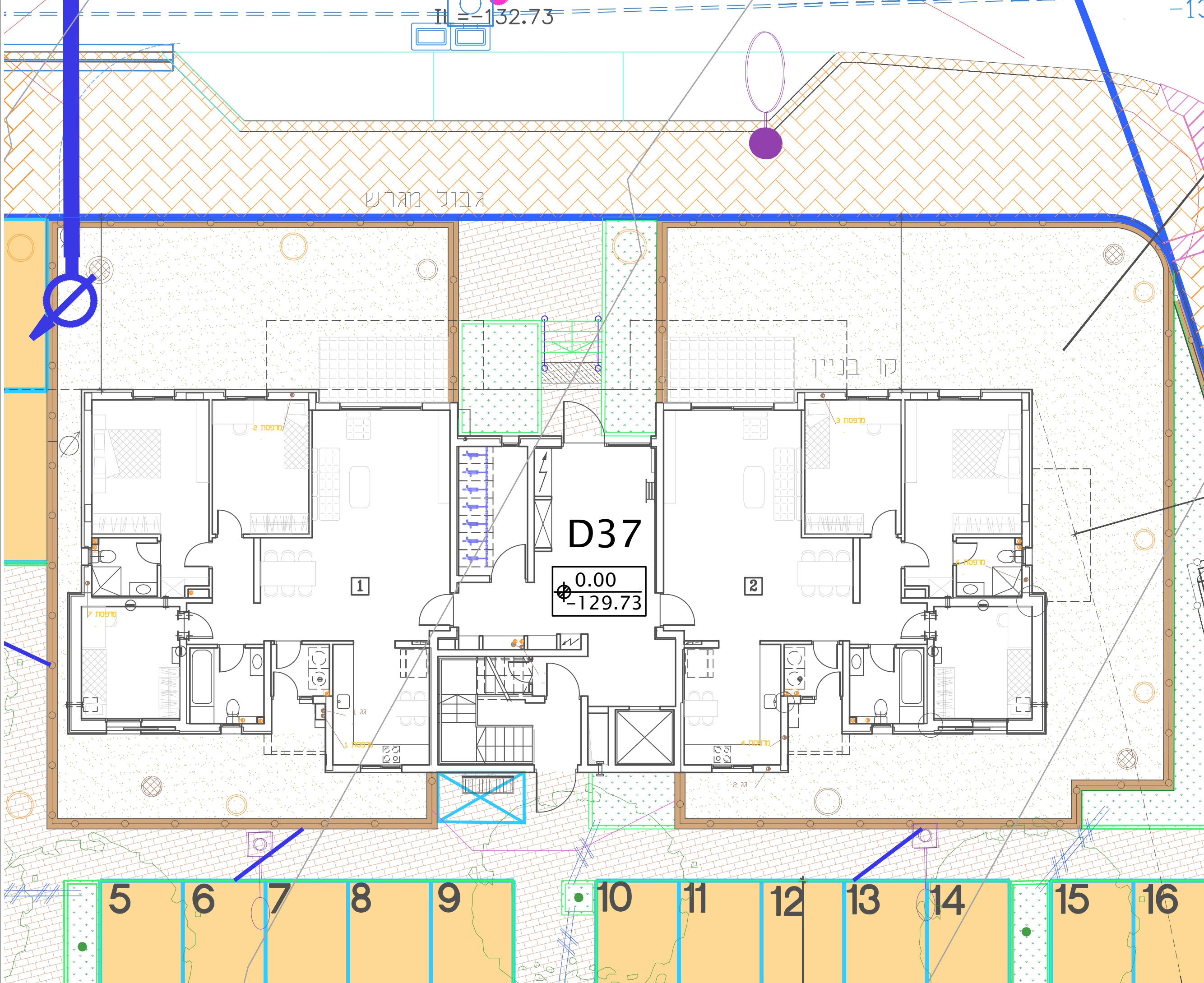
תאריך:

חיתת מסך/ת:

חיתת קנה:

חיתת קנה:

- מקרא:
- מחלקי מים
  - הנמכת תקרה
  - שטח משותף
  - מ.א. סיזוג אור-הכנה בלנד
  - מרפסת מקורה.
  - מרפסת לא מקורה.
  - מערכת סינון סמ"ד ע"פ הג"א
  - ונטה + הנמכת תקרה
  - הפרש מפלסים
  - בעבות:
  - התכנית כפופה להערות בנספח המצ"ב.



# בית שאן

שם הפרוייקט:

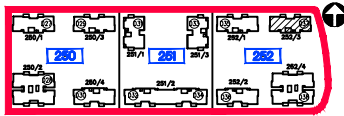
בית שאן

## תכנית מכר

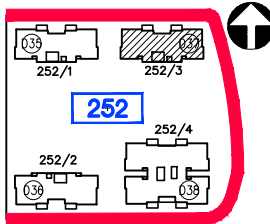
מתחם:	מגרש:	בנין מט':
4	252	D37

קומה: פיתוח

קנ"מ:	תאריך:	מהדורה:
1:250	02/10/23	1



מתחם 4



תאריך:

חתימת מוכר/ת:

חתימת קונה:

חתימת קונה:

- מכרז:
- מחלקי מים
  - הנמכת תקרה
  - שטח משותף
  - מ.א. - מיוזג אור - הכנה בלבד
  - מרפסת מקורה.
  - מרפסת לא מקורה.
  - מערכת סינון סמ"ד ע"פ הג"א
  - ונטה + הנמכת תקרה
  - הפרש מפלסים
- בעבות:
- התכנית כסופה להערות בנספח המצ"ב.

