

בית שאן – שכונות מזרחיות

חלי בוחבוט יזמות בנייה בע"מ

טיפוס BC25

מתחם 2-מגרש 314

בנין מס' B9

דירה מס' 4



מקרא בסיסי לתכניות מכר למבנה מגורים משותף

הערות:

1. המידות המתוארות בתכנית הן מידות בניה (ברוטו) מקיר בניה לקיר בניה ללא טיח ו/או ציפוי.
2. המידות בפועל (נטו) של החדרים מתקבלות ע"י הפחתת כ- 3 ס"מ שכבות הטיח ו/או כ- 4 ס"מ עובי חיפוי קרמיקה בכל צד, לפי העניין.
3. סטיות בשיעור של 2% בין מידות הדירה המופיעות בתכנית, לבין המידות למעשה, לא יחשבו לסטייה מהתכנית.
4. לצורך הזמנת ריהוט קבוע המותקן בחדרים (ארונות מטבח, ארונות קיר וכד') אין להסתמך על המידות המתוארות בתכנית, יש לקחת מידות בפועל באתר, לפי הזמנה (לאחר טיח, חיפויים וריצוף).
5. במיקום וגודל חלונות, דלתות וכד', המפורטים בתכנית זאת יתכנו שינויים בהתאם להנחיות המתכננים ולתכניות ביצוע.
6. מיקום בליטות ושקעים לצורך מעבר מערכות מים, ביוב, מתזים (ספרינקלרים), חשמל, אוורור מכני (וונטה) וכן עמודים וקורות ככל שידרשו, אינו סופי ויכול שישתנה עקב אילוצי תכנון וביצוע.
7. ציוד המתואר בתכנית (מקרר, כיריים, תנור, מכונת כביסה, מזגן וכד') משורטט לצורך המחשה בלבד, ואין הוא כלול במחיר הדירה.
8. קבועות התברואה (כיריים, אסלות, אמבטיות וכ"ו) ו/או ארונות המטבח או הרחצה המופיעים בתכנית זו הנם להמחשה בלבד. אין להתייחס למידותיהם, מיקומם המדוייק, או צורתם, אלא למפורט במפרט המכר בלבד.
9. החברה תהיה רשאית להעביר צנרת גלויה, לכיבוי (מתזים), לאוורור חדרי שירותים ואמבטיה ולמיזוג אוויר ככל שתידרש, בגודל במקום ובאופן ולפי החלטתה.
10. ייתכן וברצפות מרפסות ובקירות, עוברת צנרת, המשותפת לכלל הבניין.
11. תוואי צנרת ספרינקלרים (מתזים) מיקום מתזים וכיסוי, כפוף לדרישות מהנדס אינסטלציה והגופים הרלבנטיים.
12. מרפסות מרוצפות, משטחי ריצוף חיצוניים, חצרות, שבילים וכ"ו, יבוצעו בשיפוע לצורכי ניקוז.
13. ביציאה למרפסות יתכן סף מוגבה/מונמך.
14. על הגג ייתכן ויותקנו מתקנים כגון, קולטי שמש, אנטנת טלוויזיה, מפוחים, גנרטור, מאגר מים, חדר משאבות ו/או מתקן אחר, משותפים לכלל הדירות ובאחזקת כל הדיירים בבניין, מיקומם הסופי לפי הנחיות המתכננים.
15. בחצרות, בשטח מסתורי הכביסה, במחסנים וחניות, יתכן מעבר מערכות משותפות כגון קווי צנרת מים, ניקוז וביוב לרבות שוחות ביקורת, חשמל, מ"א ו/או כל מערכת טכנית שתידרש ע"פ דרישת הרשויות והחלטת החברה.
16. תידרש זיקת הנאה לגישה לצורך תחזוקה למערכות אלה.
17. שטח הגינות הפרטיות בק. הקרקע (באם מצויין) כולל את קירות הגדר התחומים את הגינות. סימון הנמכות תקרה לצורך מעבר מערכות, אינו סופי, ייתכנו שינויים המתבקשים לפי החלטת האדריכל.
18. גבולות מגרש ושטחו יקבעו סופית ע"פ מפה לצורכי רישום ברשויות.
19. אין לחסום בסורג קבוע פתח המוגדר כפתח חילוץ.
20. הצורך בהתקנת מכשיר סינון בממ"ד יצור הפרעה מקומית.
21. בחצרות על גבי תקרת חניון בדירות קומת קרקע תהיה אדמת גן/טוף בעומק 30 ס"מ.
22. במחסנים יבוצעו הנמכות לצרכי אוורור, צנרת וכד'. בכל מקרה גובה התקרה לא יפחת מ- 220 ס"מ.

בית שאן

שם הפרויקט:

בית שאן

תכנית מכר

מתחם:	מגרש:	כנין מס':
2	314	B7,B9

קוסה: פיתוח

קב"מ:	תאריך:	מהדורה:
1:200	26/02/24	1

מתחם 2



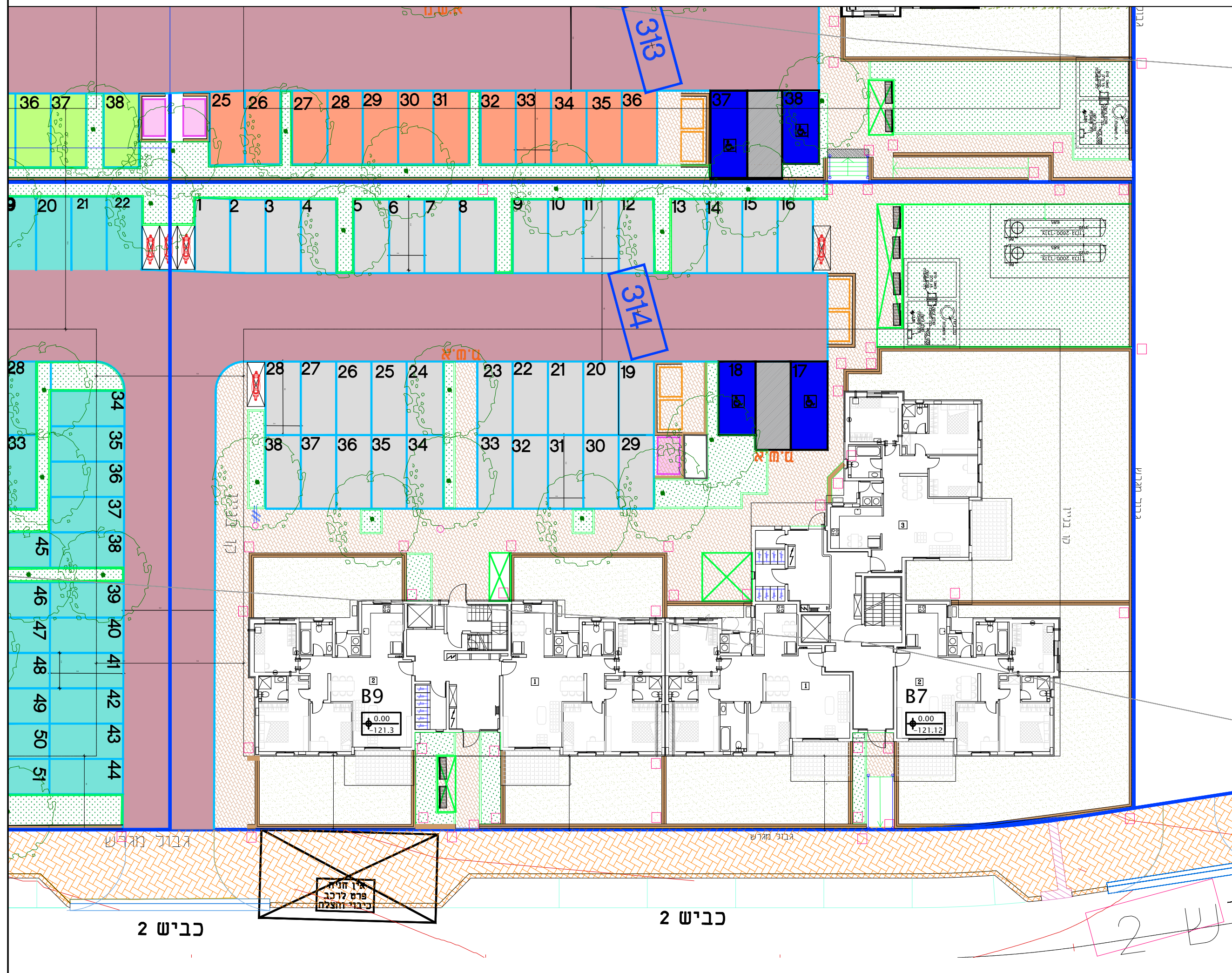
תאריך:

חיתום מסר/ת:

חיתום קונה:

חיתום קונה:

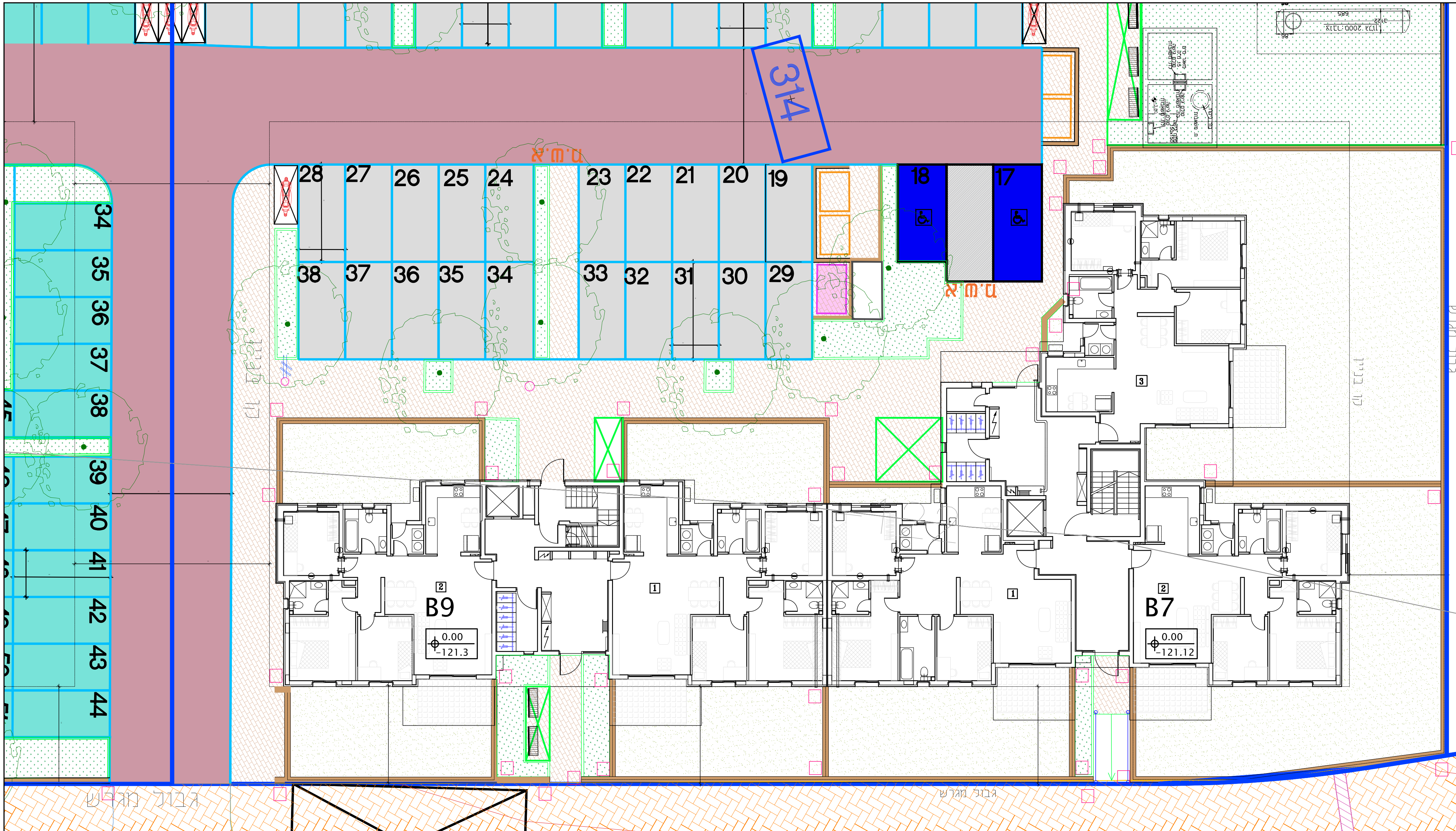
- מקרא:
- מחלקי מים
 - הנמכת תקרה
 - שטח משותף
 - מ.א. - סיזוג אויר - הכנה בלבד
 - מרפסת מקורה.
 - מרפסת לא מקורה.
 - מערכת סינון ממ"ד ע"פ הג"א
 - ונטה + הנמכת תקרה
 - הפרש מפלסים
- מערות:
התכנית כפופה להערות בנספח המצ"ב.



כניש 2

כניש 2

2



בית שאן

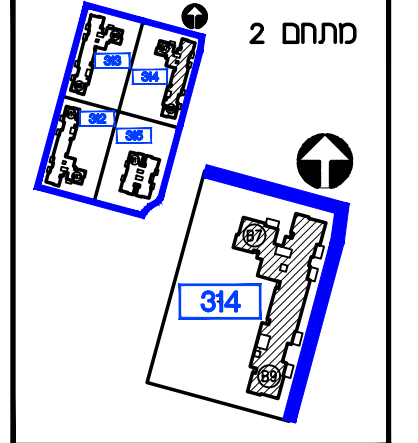
שם הפרויקט: בית שאן

תכנית מכר

מתחם:	מגרש:	כני סט':
2	314	87,89

קוסה: פיתוח

קני"ם:	תאריך:	מהדורה:
1:100	26/02/24	1



תאריך: _____

חמת סכ"מ: _____

חמת קנה: _____

חמת קנה: _____

- מקבא:
- סחלקי מים
 - המבנת תקרה
 - שטח משותף
 - ס"א - סיווג אור - הכנה בלילה
 - מרפסת סוקרה
 - מרפסת לא סוקרה
 - מערבת סינון מס"ד ע"פ הגיא
 - ונכה + המבנת תקרה
 - הפרש מפלסים
- המב"מ: התכנית כפופה להערות בנספח המצ"ב.



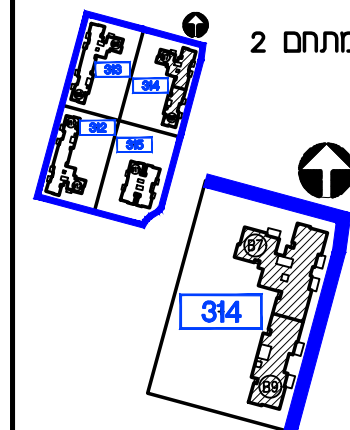
בית שאן

שם הפרויקט:

בית שאן

תכנית מכר

מתחם:	מגרש:	בנין מס':
2	314	89
קומה:	דירה:	מס' חדרים:
1	4	4
קב"מ:	תאריך:	מהדורה:
1:50	26/02/24	1



מתחם 2

314

תאריך:

חתימת סוכן/ת:

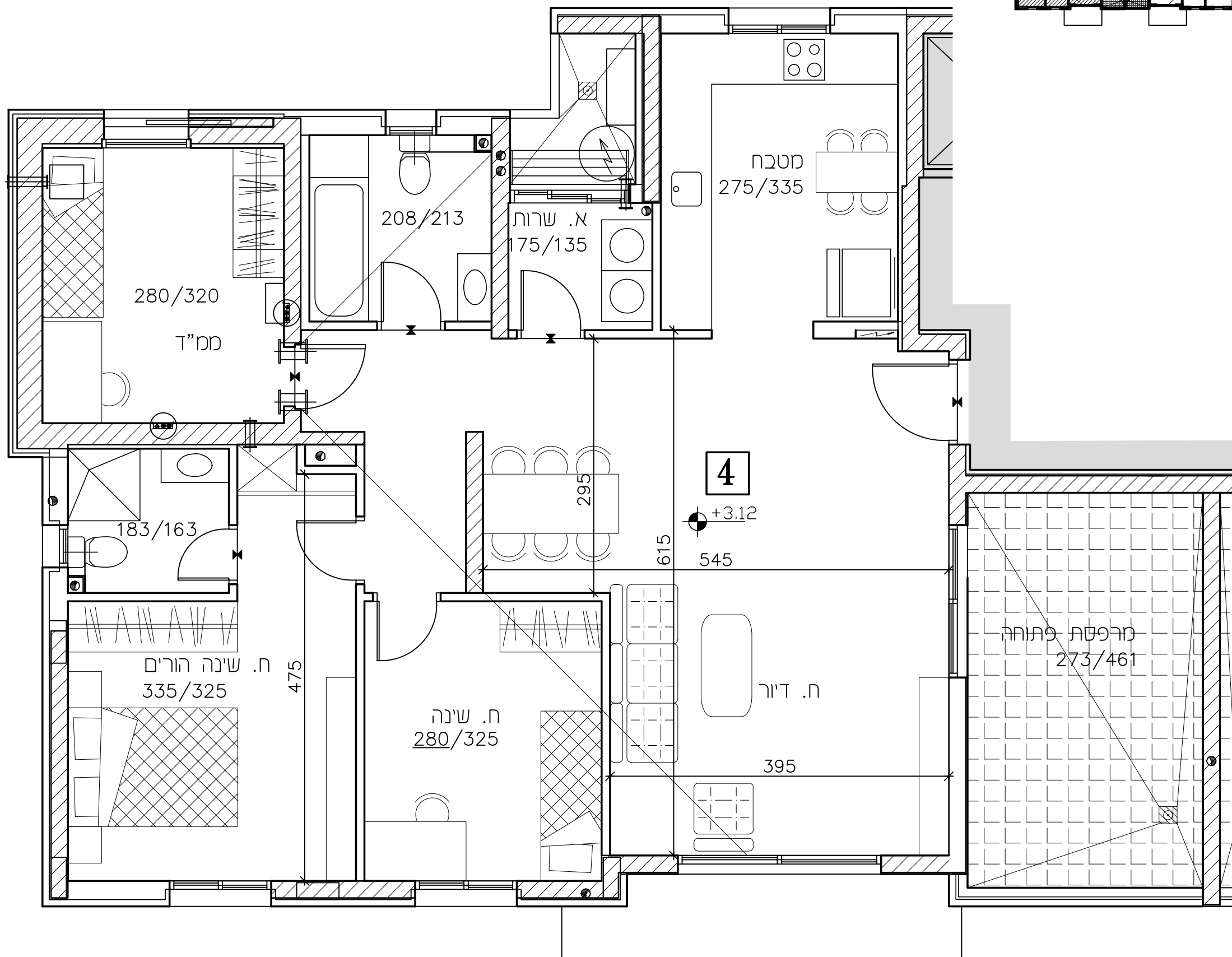
חתימת קונה:

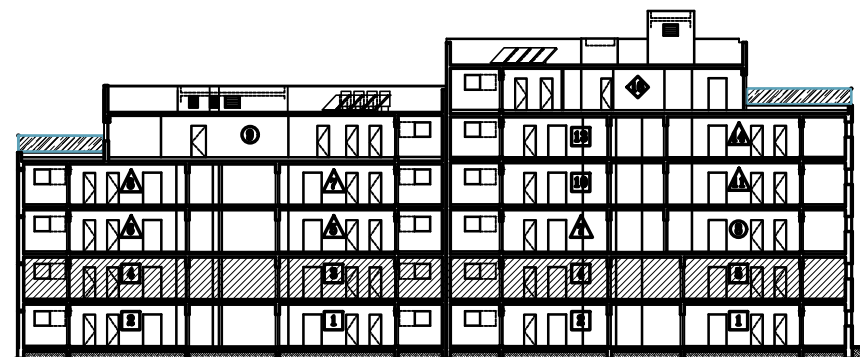
חתימת קונה:

- מקבא:
- III מחלקי מים
 - הגמכת תקרה
 - שטח משותף
 - מ.א. מיזוג אוויר - הכנה בלבד
 - מרפסת מקורה
 - מרפסת לא מקורה
 - מערכת סינון מים ע"פ הג"א
 - ונטה + הגמכת תקרה
 - הפרש מפלסים
- הערות:
התכנית כפופה להערות בנספח המצ"ב.



חלי בוחבוט יזמות בע"מ
מקבוצת יגאל בוחבוט





בית שאן

שם הפרויקט:

בית שאן

תכנית מכר

מתחם:	מגרש:	בנין מס':
2	314	B7,B9

קומה: 1

קני"ם:	תאריך:	מהדורה:
1:100	26/02/24	1

מתחם 2



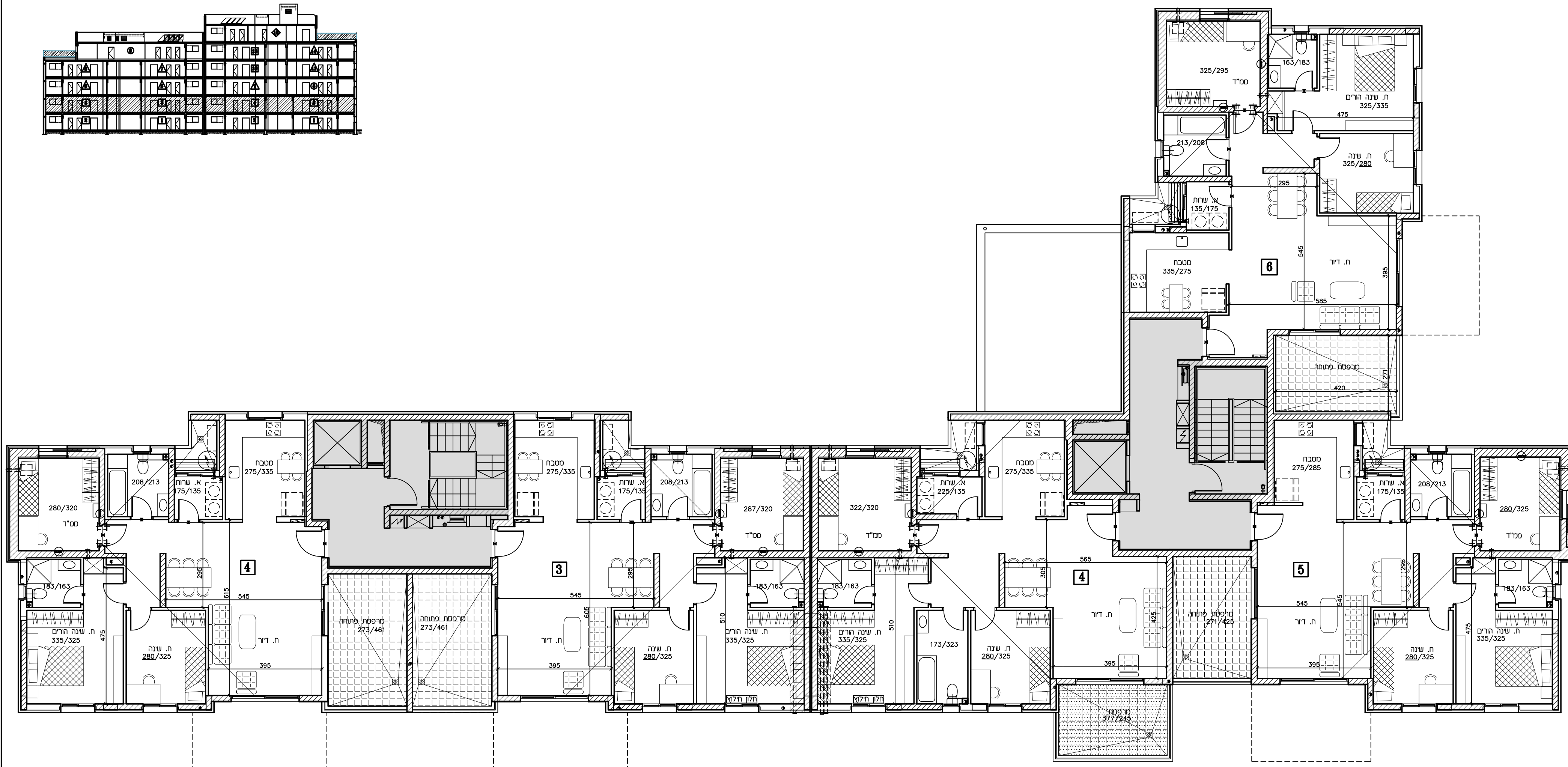
תאריך:

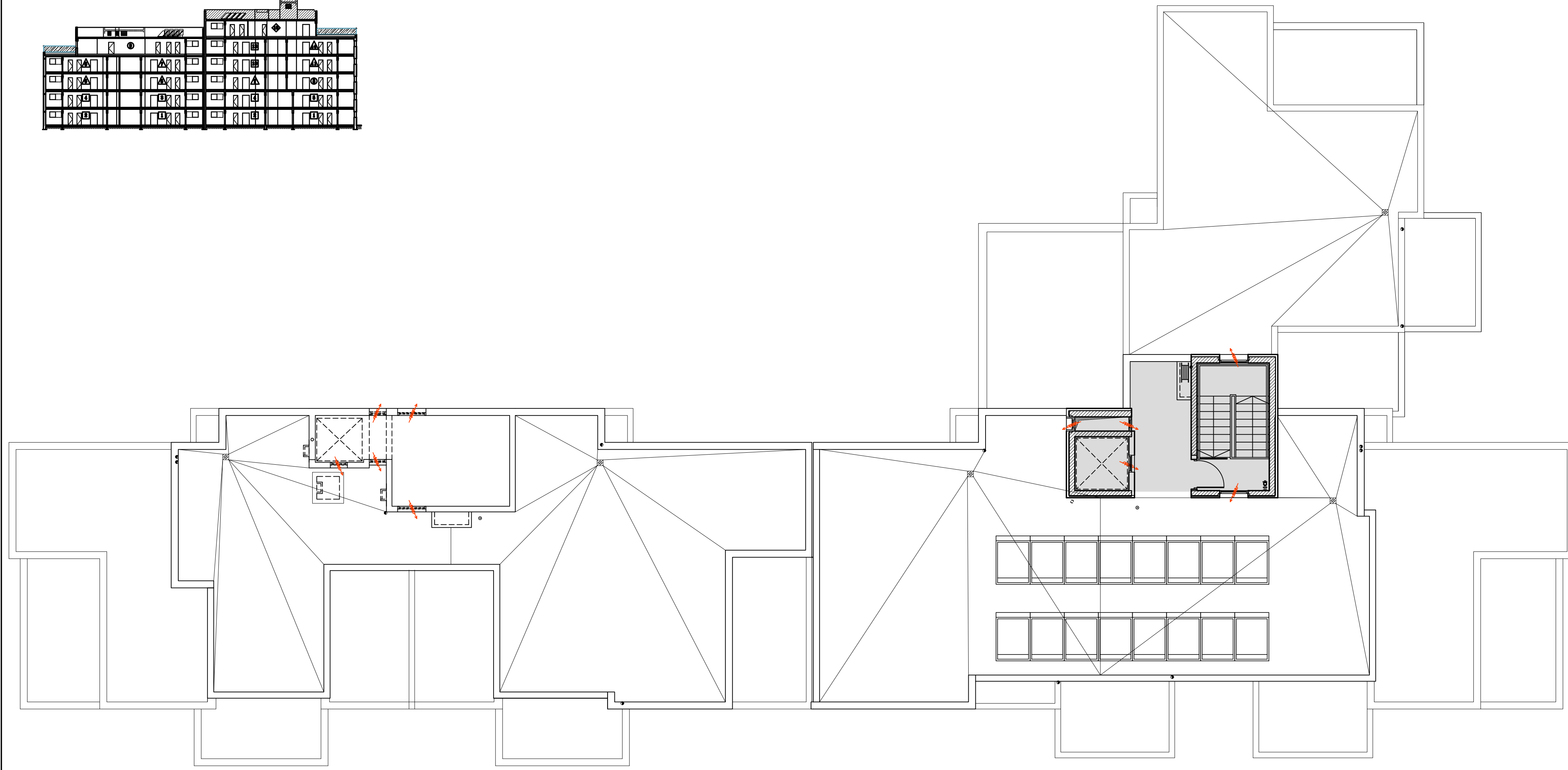
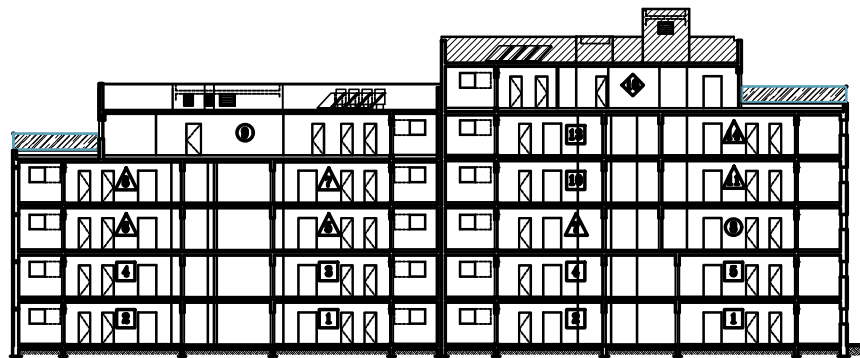
חתימת מסר/ת:

חתימת קונה:

חתימת קונה:

- מקרא:
- מחלקי מים
 - הנמכת תיקרה
 - שטח משותף
 - ס.א. מיזוג אוויר - הכנה בלבד
 - מרפסת מקורה.
 - מרפסת לא מקורה.
 - מערכת סינון מים ע"פ הג"א
 - יסוטה + הנמכת תיקרה
 - הפרש מפלסים
 - הערות:
 - התכנית כסופה להערות בנוסחה המצ"כ.





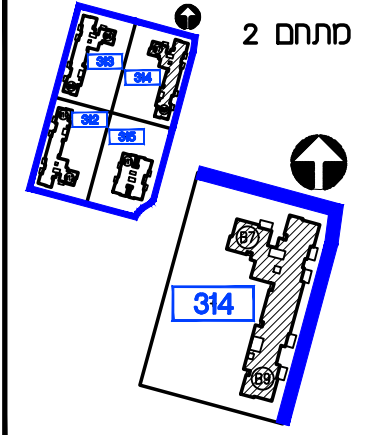
בית שאן

שם הפרויקט:

בית שאן

תכנית מכר

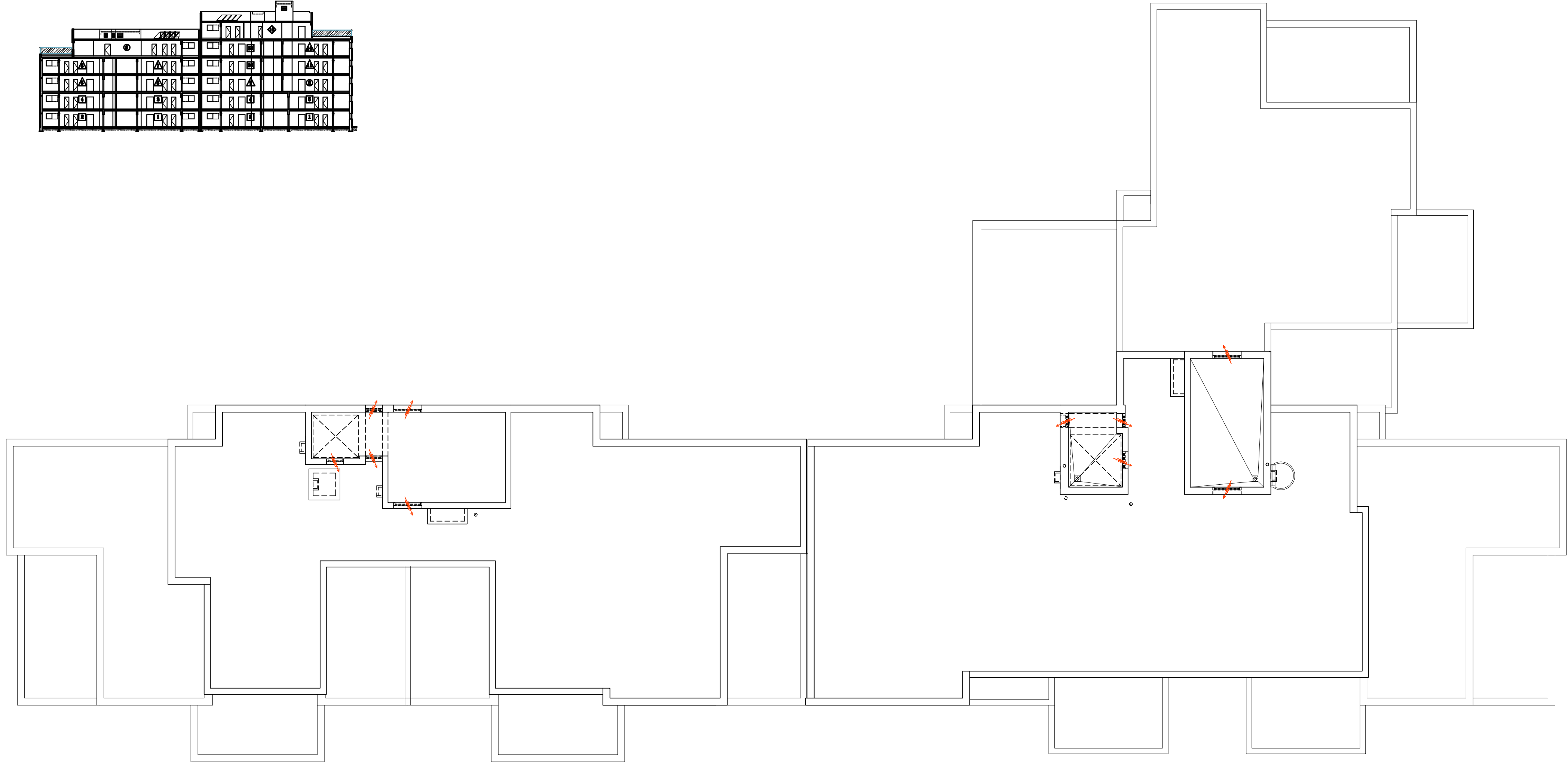
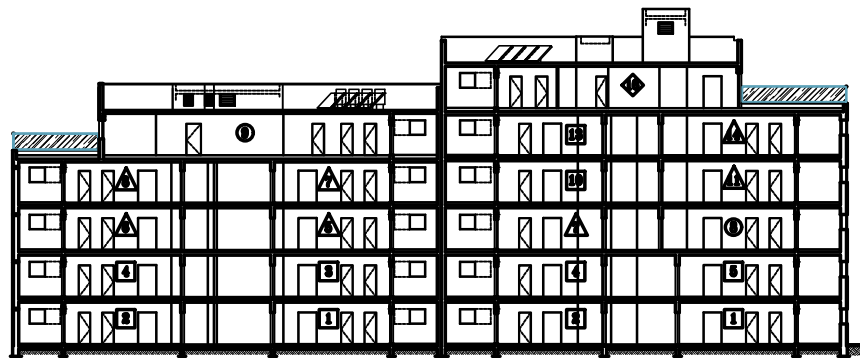
מתחם:	מגרש:	בנין מס':
2	314	B7,B9
קומה: גג		
קנ"ס:	תאריך:	מהדורה:
1:100	26/02/24	1



תאריך: _____
 חתמת סוכן/ת: _____
 חתמת קונה: _____
 חתמת קונה: _____

- מקרא:
- מחלקי מים
 - הגמכת תקרה
 - שטח משותף
 - מ.א. - מיוזג אור - הכנה בלבד
 - מרפסת מקורה
 - מרפסת לא מקורה
 - מערכת סינון מים ע"פ הג"א
 - גובה + הגמכת תקרה
 - הפרש מפלסים
 - הערות:
 - התכנית כסופה להערות בנספח המצ"ב.





בית שאן

שם הפרויקט:

בית שאן

תכנית מכר

מתחם:	מגרש:	בנין מס':
2	314	B7,B9

קומה: גג עליון

קני"ס:	תאריך:	מהדורה:
1:100	26/02/24	1

מתחם 2



תאריך:

חיסת סכר/ת:

חיסת קונה:

חיסת קונה:

- מקרא:
- מחלקי מים
 - הנמכת תקרה
 - שטח משותף
 - מ.א. - מיזוג אוויר - הכנה בלבד
 - מרפסת מקורה.
 - מרפסת לא מקורה.
 - מערכת סינון מים ע"פ הג"א
 - נגטה + הנמכת תקרה
 - הפרש מפלסים
- הערות:
התכנית כסופה להערות בנספח המצ"ב.

