

בית שאן – שכונות מזרחיות

חלי בוחבוט יזמות בניה בע"מ

טיפוס B7

מתחם 3-מגרש 200

בנין מס' C16

דירה מס' 6

הערות:

1. המידות המתוארות בתכנית הן מידות בניה (ברוטו) מקיר בניה לקיר בניה ללא טיח ו/או ציפוי.
2. המידות בפועל (נטו) של החדרים מתקבלות ע"י הפחתת כ- 3 ס"מ שכבות הטיח ו/או כ- 4 ס"מ עובי חיפוי קרמיקה בכל צד, לפי העניין.
3. סטיות בשיעור של 2% בין מידות הדירה המופיעות בתכנית, לבין המידות למעשה, לא יחשבו לסטייה מהתכנית.
4. לצורך הזמנת ריהוט קבוע המותקן בחדרים (ארונות מטבח, ארונות קיר וכד') אין להסתמך על המידות המתוארות בתכנית, יש לקחת מידות בפועל באתר, לפי הזמנה (לאחר טיח, חיפויים וריצוף).
5. במיקום וגודל חלונות, דלתות וכד', המפורטים בתכנית זאת יתכנו שינויים בהתאם להנחיות המתכננים ולתכניות ביצוע.
6. מיקום בליטות ושקעים לצורך מעבר מערכות מים, ביוב, מתזים (ספרינקלרים), חשמל, אוורור מכני (וונטה) וכן עמודים וקורות ככל שידרשו, אינו סופי ויכול שישתנה עקב אילוצי תכנון וביצוע.
7. ציוד המתואר בתכנית (מקרר, כיריים, תנור, מכונת כביסה, מזגן וכד') משורטט לצורך המחשה בלבד, ואין הוא כלול במחיר הדירה.
8. קבועות התברואה (כיריים, אסלות, אמבטיות וכו') ו/או ארונות המטבח או הרחצה המופיעים בתכנית זו הנם להמחשה בלבד. אין להתייחס למידותיהם, מיקומם המדוייק, או צורתם, אלא למפורט במפרט המכר בלבד.
9. החברה תהיה רשאית להעביר צנרת גלויה, לכיבוי (מתזים), לאוורור חדרי שירותים ואמבטיה ולמיזוג אוויר ככל שתידרש, בגודל במקום ובאופן ולפי החלטתה.
10. ייתכן וברצפות מרפסות ובקירות, עוברת צנרת, המשותפת לכלל הבניין.
11. תואי צנרת ספרינקלרים (מתזים) מיקום מתזים וכיסוי, כפוף לדרישות מהנדס אינסטלציה והגופים הרלבנטיים.
12. מרפסות מרוצפות, משטחי ריצוף חיצוניים, חצרות, שבילים וכו', יבוצעו בשיפוע לצורכי ניקוז.
13. ביציאה למרפסות יתכן סף מוגבה/מונמך.
14. על הגג ייתכן ויותקנו מתקנים כגון, קולטי שמש, אנטנת טלוויזיה, מפוחים, גנרטור, מאגר מים, חדר משאבות ו/או מתקן אחר, משותפים לכלל הדירות ובאחזקת כל הדיירים בבניין, מיקומם הסופי לפי הנחיות המתכננים.
15. בחצרות, בשטח מסתורי הכביסה, במחסנים וחניות, יתכן מעבר מערכות משותפות כגון קווי צנרת מים, ניקוז וביוב לרבות שוחות ביקורת, חשמל, מ"א ו/או כל מערכת טכנית שתידרש ע"פ דרישת הרשויות והחלטת החברה.
16. תידרש זיקת הנאה לגישה לצורך תחזוקה למערכות אלה.
17. שטח הגינות הפרטיות בק. הקרקע (באם מצויין) כולל את קירות הגדר התחומים את הגינות. סימון הנמכות תקרה לצורך מעבר מערכות, אינו סופי, ייתכנו שינויים המתבקשים לפי החלטת האדריכל.
18. גבולות מגרש ושטחו יקבעו סופית ע"פ מפה לצורכי רישום ברשויות.
19. אין לחסום בסורג קבוע פתח המוגדר כפתח חילוץ.
20. הצורך בהתקנת מכשיר סינון בממ"ד יצור הפרעה מקומית.
21. בחצרות על גבי תקרת חניון בדירות קומת קרקע תהיה אדמת גן/טוף בעומק 30 ס"מ.
22. במחסנים יבוצעו הנמכות לצרכי אוורור, צנתר וכד'. בכל מקרה גובה התקרה לא יפחת מ- 220 ס"מ.

# בית שאן

שם הפרויקט:

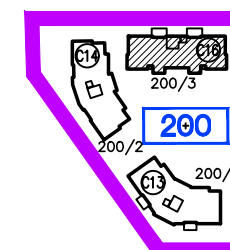
בית שאן

## תכנית מכר

מתחם:	מגרש:	בנין מס':
3	200	C16
קומה:	דירה:	מס' חדרים:
2	6	3
קב"מ:	תאריך:	מהדורה:
1:50	28/03/23	1



מתחם 3



תאריך:

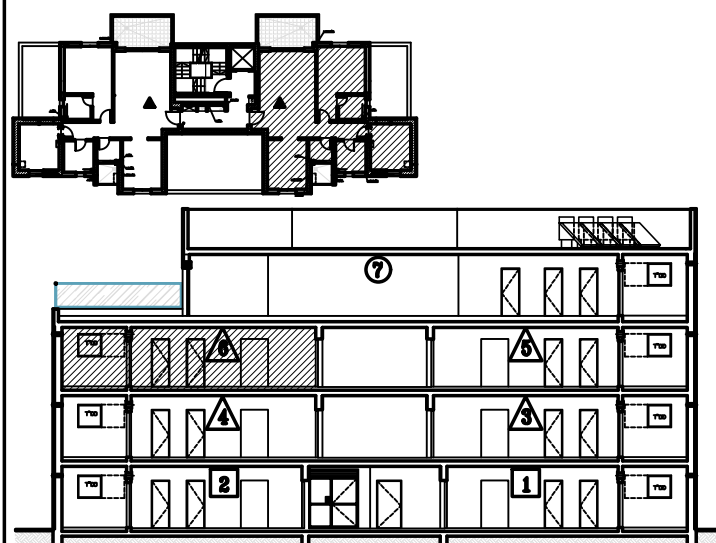
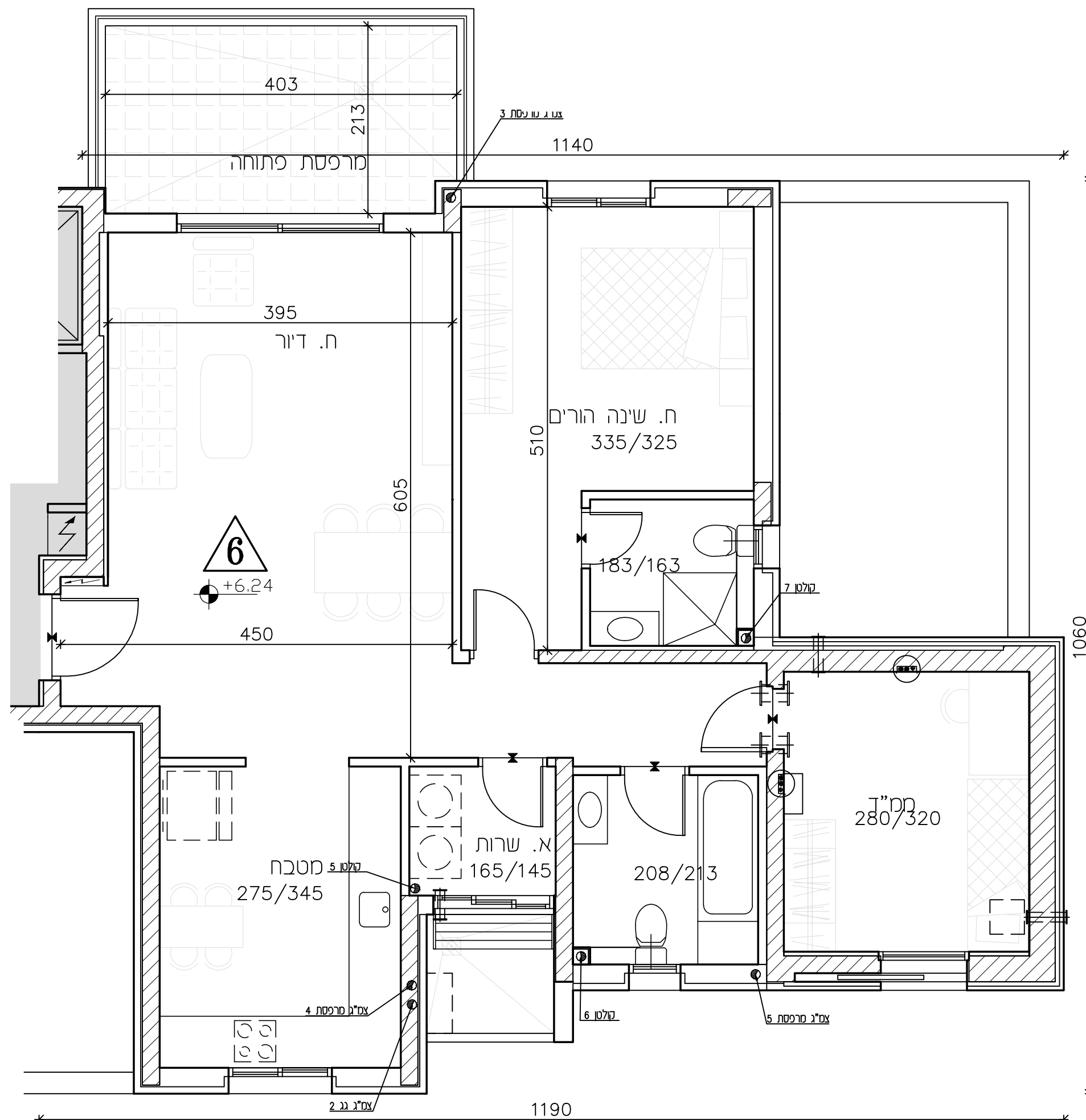
חתימת סוכן/ת:

חתימת קונה:

חתימת קונה:



- מקרא:
- III III מחלקי מים
  - הנמכת תקרה
  - שטח משותף
  - מ.א. מיוזג אויר - הכנה בלבד.
  - מרפסת מקורה.
  - מרפסת לא מקורה.
  - מערכת סינון מים ע"פ הג"א
  - ונטה + הנמכת תקרה
  - הפרש מפלסים
  - הערות:
  - התכנית כפופה להערות בנספח רמצ"ב.



# בית שאן

שם הפרויקט:

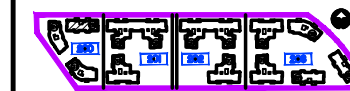
בית שאן

תכנית מכר

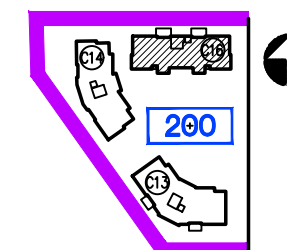
מתחם:	מגרש:	בנין מס':
3	200	C16

קומה: 2

קני"מ:	תאריך:	מהדורה:
1:100	28/03/23	1



מתחם 3



תאריך:

חתימת סוכן/ת:

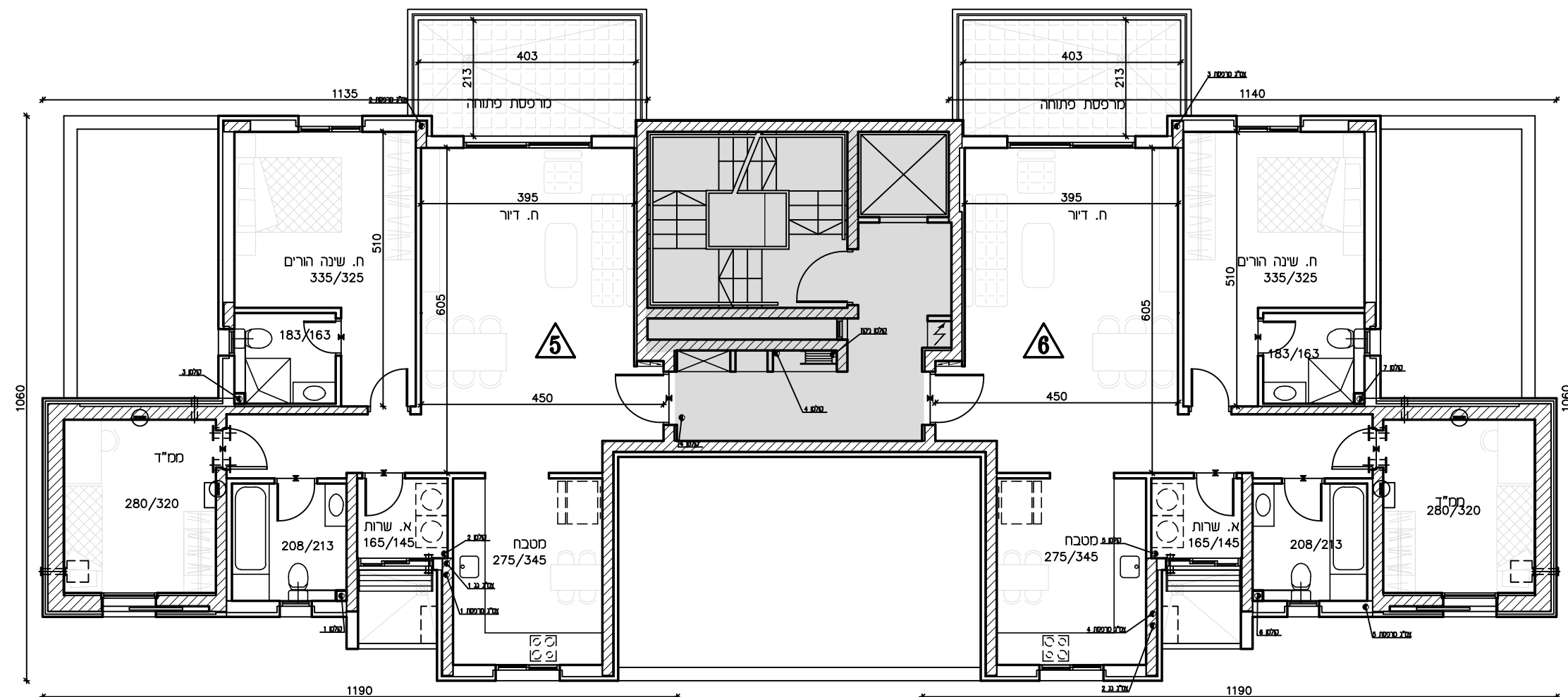
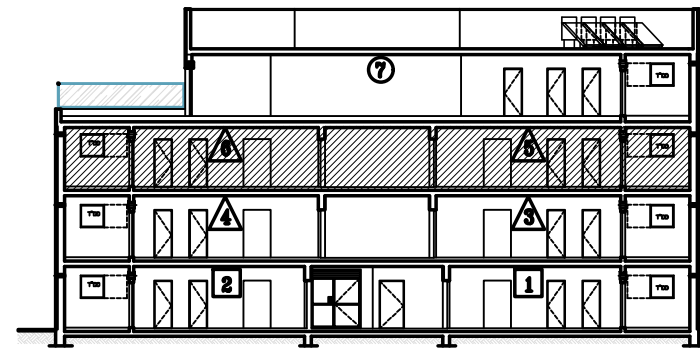
חתימת קונה:

חתימת קונה:

- מקרא:
- III III מחלקי מים
  - הנמכת תקרה
  - שטח משותף
  - מ.א. מיזוג אוויר - הכנה בלבד.
  - מרפסת מקורה.
  - מרפסת לא מקורה.
  - מערכת סינון ממ"ד ע"פ הג"א
  - ונטה + הנמכת תקרה
  - הפרש מפלסים
- הערות:  
התכנית כפופה להערות בנספח רמצ"ב.



חלי בוחבוט יזמות בע"מ  
מקבוצת יגאל בוחבוט



# בית שאן

שם הפרויקט:

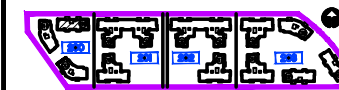
בית שאן

תכנית מכר

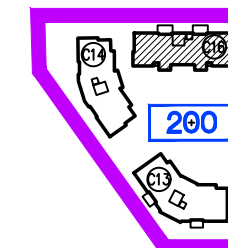
מתחם:	מגרש:	בנין מס':
3	200	C16

קומה: כניסה

קב"מ:	תאריך:	מהדורה:
1:100	28/03/23	1



מתחם 3



200

תאריך:

חתימת סוכן/ת:

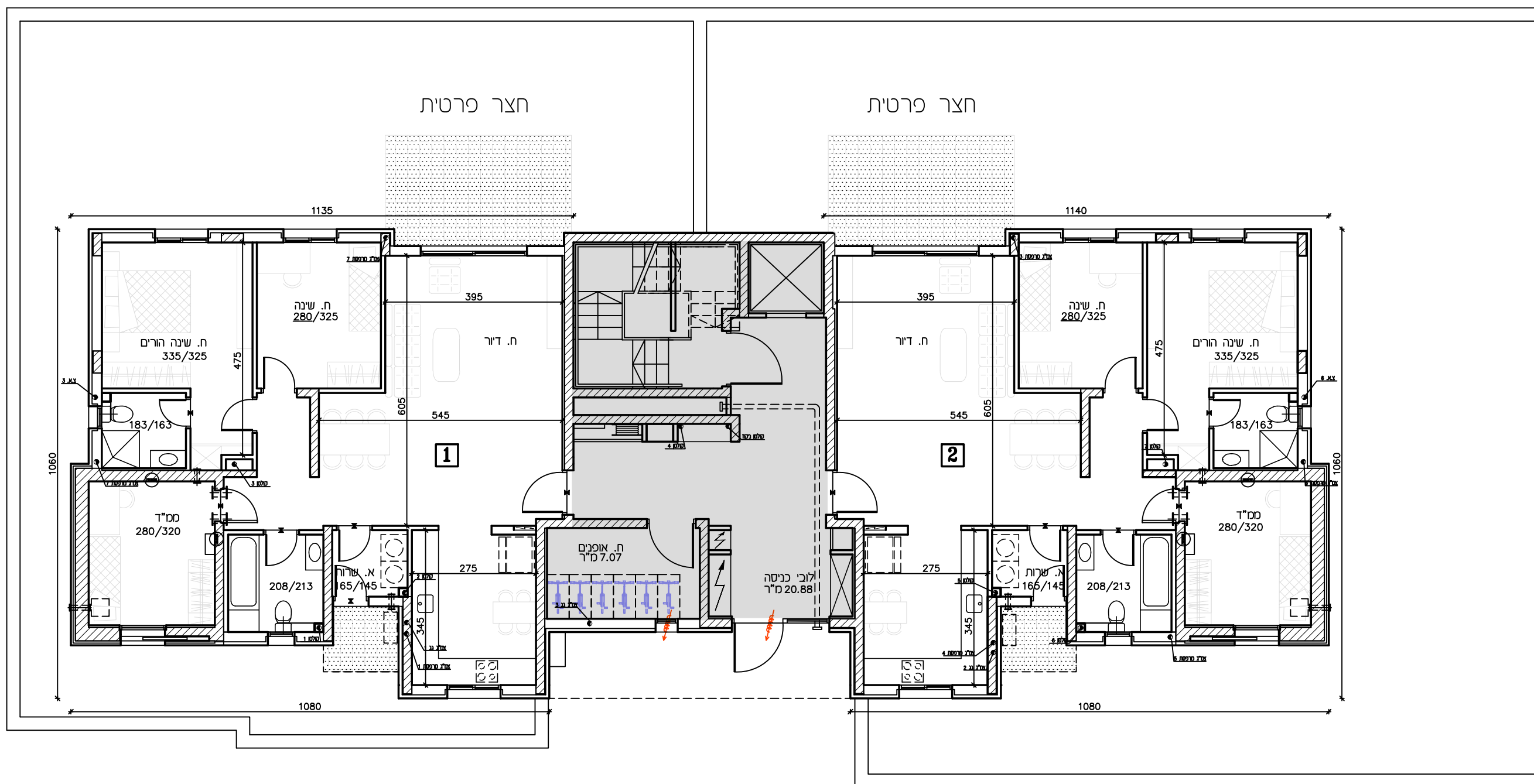
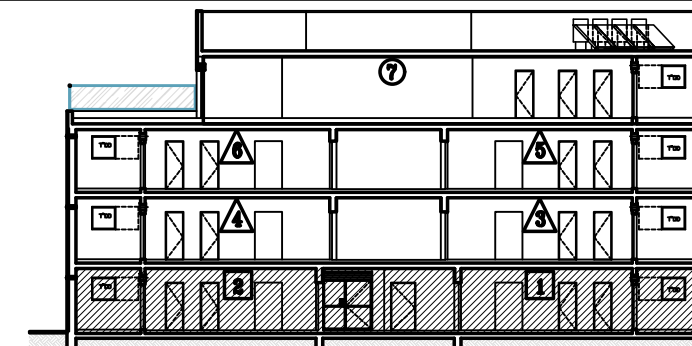
חתימת קונה:

חתימת קונה:



- מקרא:
- מחלקי מים
  - הגמכת תקרה
  - שטח משותף
  - מ.א. - מיזוג אור - הכנה בלבד.
  - מרפסת מקורה.
  - מרפסת לא מקורה.
  - מערכת סינון מס"ד ע"פ הג"א
  - ונטה + הגמכת תקרה
  - הפרש מפלסים
  - העבות:
  - התכנית כפופה להערות בנספח המצ"ב.

**חלי בוחבוט יזמות בע"מ**  
מקבוצת יגאל בוחבוט



# בית שאן

שם הפרויקט:

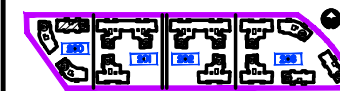
בית שאן

## תכנית מכר

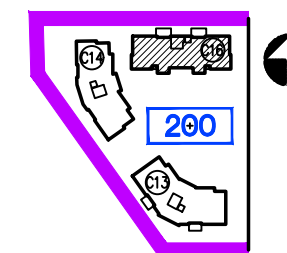
מתחם:	מגרש:	בנין מס':
3	200	C16

קומה: גג

קני"מ:	תאריך:	מהדורה:
1:100	28/03/23	1



מתחם 3



200

314

313

312

311

310

309

308

307

306

305

304

303

302

301

300

299

298

297

296

295

294

293

292

291

290

289

288

287

286

285

284

283

282

281

280

279

278

277

276

275

274

273

272

271

270

269

268

267

266

265

264

263

262

261

260

259

258

257

256

255

254

253

252

251

250

249

248

247

246

245

244

243

242

241

240

239

238

237

236

235

234

233

232

231

230

229

228

227

226

225

224

223

222

221

220

219

218

217

216

215

214

213

212

211

210

209

208

207

206

205

204

203

202

201

200

199

198

197

196

195

194

193

192

191

190

189

188

187

186

185

184

183

182

181

180

179

178

177

176

175

174

173

172

171

170

169

168

167

166

165

164

163

162

161

160

159

158

157

156

155

154

153

152

151

150

149

148

147

146

145

144

143

142

141

140

139

138

137

136

135

134

133

132

131

130

129

128

127

126

125

124

123

122

121

120

119

118

117

116

115

114

113

112

111

110

109

108

107

106

105

104

103

102

101

100

99

98

97

96

95

94

93

92

91

90

89

88

87

86

85

84

83

82

81

80

79

78

77

76

75

74

73

72

71

70

69

68

67

66

65

64

63

62

61

60

59

58

57

56

55

54

53

52

51

50

49

48

47

46

45

44

43

42

41

40

39

38

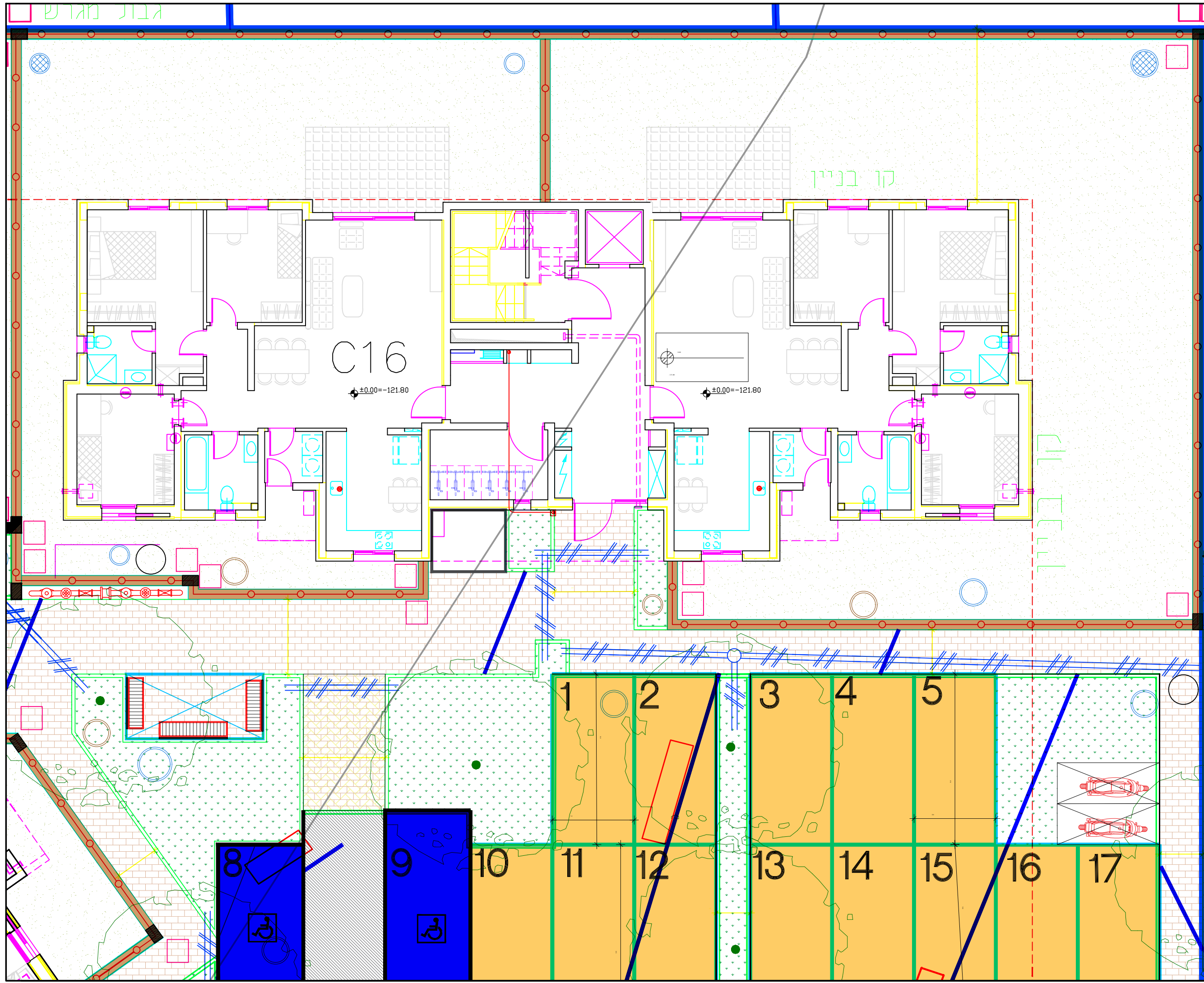
37

36

35

34





# בית שאן

שם הפרויקט:

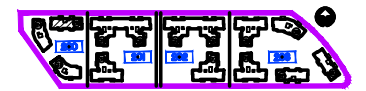
בית שאן

תכנית מכר

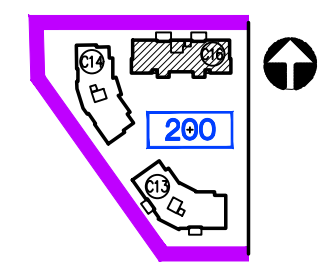
מתחם:	מגרש:	בנין מס':
3	200	C16

קומה: פיתוח

קנ"מ:	תאריך:	מהדורה:
1:100	28/03/23	1



מתחם 3



תאריך:

חיתת סכר/ח:

חיתת קונה:

חיתת קונה:

- מקרא:
- III מחלקי מים
  - הנמכת תקרה
  - שטח משותף
  - מ.א. מיזוג אוויר - הכנה בלבד.
  - מרפסת מקורה.
  - מרפסת לא מקורה.
  - מערכת סינון מ"ד ע"פ הג"א
  - ונטה + הנמכת תקרה
  - הפרש מפלסים
  - הערות:
  - התכנית כפופה להערות בנספח רמצ"ב.

חלי בוחבוט יזמות בע"מ  
מקבוצת יגאל בוחבוט



# בית שאן

שם הפרויקט:

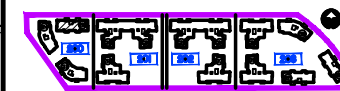
בית שאן

תכנית מכר

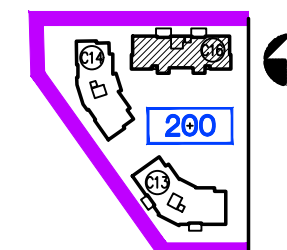
מתחם: 3  
מגרש: 200  
בנין מס': C16

קומה: פיתוח

קני"מ: 1:250  
תאריך: 28/03/23  
מהדורה: 1



מתחם 3

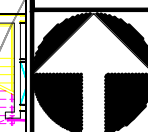


תאריך:

חתימת סוכן/ת:

חתימת קונה:

חתימת קונה:



מקרא:

- III מחלקי מים
- הנמכת תקרה
- שטח משותף
- מ.א. מיוזג אור - הכנה בלבד.
- מרפסת מקורה.
- מרפסת לא מקורה.
- מערכת סינון מ"ד ע"פ הג"א
- ונטה + הנמכת תקרה
- הפרש מפלסים
- העבות:
- התכנית כפופה להערות בנספח רמצ"ב.



חלי בוחבוט יזמות בע"מ  
מקבוצת יגאל בוחבוט

